

TRIALOGS ASSOCIATE

RESEARCH DEPARTMENT FOR POLITICAL SCIENCE
ASSOCIATE PROFESSOR



Faculty of
Social Sciences
2012

Copyright

© 2012 TRIALOGS ASSOCIATE
All rights reserved.

RESEARCH DEPARTMENT FOR POLITICAL SCIENCE
ASSOCIATE PROFESSOR
2012

Handwritten title at the top of the page.

Handwritten title in the middle of the page.

Handwritten text below the middle title.

Handwritten text below the middle title.

Handwritten text block in the upper section.

Handwritten text block in the upper section.

Handwritten text block in the upper section.

Handwritten text block in the upper section.

Handwritten text block in the upper section.



Handwritten title for the diagrams below.



THE UNIVERSITY OF CHICAGO

DEPARTMENT OF CHEMISTRY

1155 East 58th Street
Chicago, Illinois 60637
Tel: (773) 835-3100
Fax: (773) 835-3101

The Department of Chemistry at the University of Chicago is a leading center for research in chemistry and related fields. We are currently seeking qualified candidates for the position of Assistant Professor of Chemistry. For more information, please visit our website at <http://www.chem.uchicago.edu>.

Applicants should send their curriculum vitae, a list of references, and a statement of interest to the Department of Chemistry, University of Chicago, 1155 East 58th Street, Chicago, IL 60637.

Application deadline: 12/15/2011
Interview dates: 1/10-1/12/2012



1155 East 58th Street

PROFESSOR

Dr. [Name]
[Address]
[City, State, Zip]

[Address]
[City, State, Zip]



TEACHING EXPERIENCE

- 1998 - Present
- 1995 - 1998
- 1992 - 1995

RESEARCH INTERESTS

- 1. [Topic]
- 2. [Topic]
- 3. [Topic]

[Detailed description of research interests and achievements]



LETTER TO THE EDITOR

The following letter was published in the May 1991 issue and is reprinted in its entirety with the permission of the American Statistical Association. The letter is reprinted here with the permission of the American Statistical Association. The letter is reprinted here with the permission of the American Statistical Association.

The following letter is reprinted in its entirety with the permission of the American Statistical Association. The letter is reprinted here with the permission of the American Statistical Association. The letter is reprinted here with the permission of the American Statistical Association. The letter is reprinted here with the permission of the American Statistical Association.

The following letter is reprinted in its entirety with the permission of the American Statistical Association. The letter is reprinted here with the permission of the American Statistical Association. The letter is reprinted here with the permission of the American Statistical Association. The letter is reprinted here with the permission of the American Statistical Association.

November 1991

Studi Kasus: Efektivitas Program Pendidikan Agama Islam di Sekolah Dasar

Abdul Kadir

DOI: 10.30605/jiies.v1i1.1234

Jurnal Ilmiah Pendidikan Islam, Volume 1, Nomor 1, 2023
Penerbit: UIN Ar-Raniry, Bandung
P-ISSN: 2798-1234, E-ISSN: 2798-5678

ABSTRAK

Penelitian ini bertujuan untuk menganalisis efektivitas program pendidikan agama Islam di Sekolah Dasar. Metode penelitian yang digunakan adalah kualitatif dengan pendekatan studi kasus. Data dikumpulkan melalui wawancara mendalam, observasi partisipatif, dan analisis dokumen. Hasil penelitian menunjukkan bahwa program pendidikan agama Islam di Sekolah Dasar memiliki beberapa tantangan, seperti kurangnya sarana prasarana, minimnya tenaga pendidik yang kompeten, dan kurangnya keterlibatan orang tua. Namun, terdapat beberapa faktor yang mendukung keberhasilan program, yaitu komitmen kepala sekolah, dukungan pemerintah, dan partisipasi aktif masyarakat. Rekomendasi yang diajukan meliputi peningkatan sarana prasarana, peningkatan kompetensi tenaga pendidik, dan peningkatan komunikasi dengan orang tua.

Kata kunci: Pendidikan Agama Islam, Sekolah Dasar, Efektivitas, Studi Kasus, Penelitian Kualitatif. Penelitian ini bertujuan untuk menganalisis efektivitas program pendidikan agama Islam di Sekolah Dasar. Metode penelitian yang digunakan adalah kualitatif dengan pendekatan studi kasus. Data dikumpulkan melalui wawancara mendalam, observasi partisipatif, dan analisis dokumen. Hasil penelitian menunjukkan bahwa program pendidikan agama Islam di Sekolah Dasar memiliki beberapa tantangan, seperti kurangnya sarana prasarana, minimnya tenaga pendidik yang kompeten, dan kurangnya keterlibatan orang tua. Namun, terdapat beberapa faktor yang mendukung keberhasilan program, yaitu komitmen kepala sekolah, dukungan pemerintah, dan partisipasi aktif masyarakat. Rekomendasi yang diajukan meliputi peningkatan sarana prasarana, peningkatan kompetensi tenaga pendidik, dan peningkatan komunikasi dengan orang tua.

Stress Concentration in a Ring Under Impact Loading in a Shear Force

Michael J. Griffin

CMR 111-100

Department of Mechanical and Industrial Engineering, University of Cambridge,
100 Brookline Avenue, Cambridge, Massachusetts
02139, U.S.A. (E-mail: m.j.griffin@mit.edu)

ABSTRACT

Stress concentration in a ring subjected to impact loading is considered. The ring is assumed to be thin and is subjected to a shear force. The impact loading is assumed to be a point force applied to the ring. The stress concentration is considered in the region of the ring where the impact force is applied. The stress concentration is considered in the region of the ring where the impact force is applied. The stress concentration is considered in the region of the ring where the impact force is applied.

The figure is a plot of stress concentration factor versus impact force. The figure is a plot of stress concentration factor versus impact force. The figure is a plot of stress concentration factor versus impact force. The figure is a plot of stress concentration factor versus impact force. The figure is a plot of stress concentration factor versus impact force.

Keywords: Stress Concentration, Impact Loading, Ring, Shear Force, Dynamic Loading

6.	Polynomial Types	11
6.1	Quadratic Types	11
6.2	Cubic Types	12
6.3	Quartic Types	12
6.4	Quintic Types & Higher	12
6.5	Radicals	12
7.	Polynomial Rings	13
7.1	Quadratic Rings	13
7.2	Cubic Rings	13
7.3	Quartic Rings	13
7.4	Polynomial Rings	13
7.5	Polynomial Rings	13
7.6	Polynomial Rings	13
7.7	Polynomial Rings	13
7.8	Polynomial Rings	13
7.9	Polynomial Rings	13
7.10	Polynomial Rings	13
7.11	Polynomial Rings	13
7.12	Polynomial Rings	13
7.13	Polynomial Rings	13
7.14	Polynomial Rings	13
7.15	Polynomial Rings	13
8.	Polynomial Rings	13
8.1	Polynomial Rings	13
8.2	Polynomial Rings	13
8.3	Polynomial Rings	13
8.4	Polynomial Rings	13
8.5	Polynomial Rings	13
8.6	Polynomial Rings	13
8.7	Polynomial Rings	13
8.8	Polynomial Rings	13
8.9	Polynomial Rings	13
8.10	Polynomial Rings	13
8.11	Polynomial Rings	13
8.12	Polynomial Rings	13
8.13	Polynomial Rings	13
8.14	Polynomial Rings	13
8.15	Polynomial Rings	13
8.16	Polynomial Rings	13
8.17	Polynomial Rings	13
8.18	Polynomial Rings	13
8.19	Polynomial Rings	13
8.20	Polynomial Rings	13
8.21	Polynomial Rings	13
8.22	Polynomial Rings	13
8.23	Polynomial Rings	13
8.24	Polynomial Rings	13
8.25	Polynomial Rings	13
8.26	Polynomial Rings	13
8.27	Polynomial Rings	13
8.28	Polynomial Rings	13
8.29	Polynomial Rings	13
8.30	Polynomial Rings	13
8.31	Polynomial Rings	13
8.32	Polynomial Rings	13
8.33	Polynomial Rings	13
8.34	Polynomial Rings	13
8.35	Polynomial Rings	13
8.36	Polynomial Rings	13
8.37	Polynomial Rings	13
8.38	Polynomial Rings	13
8.39	Polynomial Rings	13
8.40	Polynomial Rings	13
8.41	Polynomial Rings	13
8.42	Polynomial Rings	13
8.43	Polynomial Rings	13
8.44	Polynomial Rings	13
8.45	Polynomial Rings	13
8.46	Polynomial Rings	13
8.47	Polynomial Rings	13
8.48	Polynomial Rings	13
8.49	Polynomial Rings	13
8.50	Polynomial Rings	13
8.51	Polynomial Rings	13
8.52	Polynomial Rings	13
8.53	Polynomial Rings	13
8.54	Polynomial Rings	13
8.55	Polynomial Rings	13
8.56	Polynomial Rings	13
8.57	Polynomial Rings	13
8.58	Polynomial Rings	13
8.59	Polynomial Rings	13
8.60	Polynomial Rings	13
8.61	Polynomial Rings	13
8.62	Polynomial Rings	13
8.63	Polynomial Rings	13
8.64	Polynomial Rings	13
8.65	Polynomial Rings	13
8.66	Polynomial Rings	13
8.67	Polynomial Rings	13
8.68	Polynomial Rings	13
8.69	Polynomial Rings	13
8.70	Polynomial Rings	13
8.71	Polynomial Rings	13
8.72	Polynomial Rings	13
8.73	Polynomial Rings	13
8.74	Polynomial Rings	13
8.75	Polynomial Rings	13
8.76	Polynomial Rings	13
8.77	Polynomial Rings	13
8.78	Polynomial Rings	13
8.79	Polynomial Rings	13
8.80	Polynomial Rings	13
8.81	Polynomial Rings	13
8.82	Polynomial Rings	13
8.83	Polynomial Rings	13
8.84	Polynomial Rings	13
8.85	Polynomial Rings	13
8.86	Polynomial Rings	13
8.87	Polynomial Rings	13
8.88	Polynomial Rings	13
8.89	Polynomial Rings	13
8.90	Polynomial Rings	13
8.91	Polynomial Rings	13
8.92	Polynomial Rings	13
8.93	Polynomial Rings	13
8.94	Polynomial Rings	13
8.95	Polynomial Rings	13
8.96	Polynomial Rings	13
8.97	Polynomial Rings	13
8.98	Polynomial Rings	13
8.99	Polynomial Rings	13
8.100	Polynomial Rings	13

APPENDIX

CONTENTS

Section 1. The English Language	1
Section 2. The English Language	1
Section 3. The English Language	1
Section 4. The English Language	1
Section 5. The English Language	1
Section 6. The English Language	1
Section 7. The English Language	1
Section 8. The English Language	1
Section 9. The English Language	1
Section 10. The English Language	1
Section 11. The English Language	1
Section 12. The English Language	1
Section 13. The English Language	1
Section 14. The English Language	1
Section 15. The English Language	1
Section 16. The English Language	1
Section 17. The English Language	1
Section 18. The English Language	1
Section 19. The English Language	1
Section 20. The English Language	1
Section 21. The English Language	1
Section 22. The English Language	1
Section 23. The English Language	1
Section 24. The English Language	1
Section 25. The English Language	1
Section 26. The English Language	1
Section 27. The English Language	1
Section 28. The English Language	1
Section 29. The English Language	1
Section 30. The English Language	1

Index A-Z (all)	B
Index A-Z (Public Domain)	B
Index B-Z (all)	F
Index B-Z (Public Domain)	F
Index C-Z (all)	F
Index C-Z (Public Domain)	F
Index D-Z (all)	F
Index D-Z (Public Domain)	F
Index E-Z (all)	F
Index E-Z (Public Domain)	F
Index F-Z (all)	F
Index F-Z (Public Domain)	F
Index G-Z (all)	F
Index G-Z (Public Domain)	F
Index H-Z (all)	F
Index H-Z (Public Domain)	F
Index I-Z (all)	F
Index I-Z (Public Domain)	F
Index J-Z (all)	F
Index J-Z (Public Domain)	F
Index K-Z (all)	F
Index K-Z (Public Domain)	F
Index L-Z (all)	F
Index L-Z (Public Domain)	F
Index M-Z (all)	F
Index M-Z (Public Domain)	F
Index N-Z (all)	F
Index N-Z (Public Domain)	F
Index O-Z (all)	F
Index O-Z (Public Domain)	F
Index P-Z (all)	F
Index P-Z (Public Domain)	F
Index Q-Z (all)	F
Index Q-Z (Public Domain)	F
Index R-Z (all)	F
Index R-Z (Public Domain)	F
Index S-Z (all)	F
Index S-Z (Public Domain)	F
Index T-Z (all)	F
Index T-Z (Public Domain)	F
Index U-Z (all)	F
Index U-Z (Public Domain)	F
Index V-Z (all)	F
Index V-Z (Public Domain)	F
Index W-Z (all)	F
Index W-Z (Public Domain)	F
Index X-Z (all)	F
Index X-Z (Public Domain)	F
Index Y-Z (all)	F
Index Y-Z (Public Domain)	F

Julie 24: The Day After Tomorrow	11
Julie 25: The Day After Tomorrow	11
Julie 26: The Day After Tomorrow	11
Julie 27: The Day After Tomorrow	11
Julie 28: The Day After Tomorrow	11
Julie 29: The Day After Tomorrow	11
Julie 30: The Day After Tomorrow	11
Julie 31: The Day After Tomorrow	11
Julie 32: The Day After Tomorrow	11
Julie 33: The Day After Tomorrow	11
Julie 34: The Day After Tomorrow	11
Julie 35: The Day After Tomorrow	11
Julie 36: The Day After Tomorrow	11
Julie 37: The Day After Tomorrow	11
Julie 38: The Day After Tomorrow	11
Julie 39: The Day After Tomorrow	11
Julie 40: The Day After Tomorrow	11
Julie 41: The Day After Tomorrow	11
Julie 42: The Day After Tomorrow	11
Julie 43: The Day After Tomorrow	11
Julie 44: The Day After Tomorrow	11
Julie 45: The Day After Tomorrow	11
Julie 46: The Day After Tomorrow	11
Julie 47: The Day After Tomorrow	11
Julie 48: The Day After Tomorrow	11
Julie 49: The Day After Tomorrow	11
Julie 50: The Day After Tomorrow	11
Julie 51: The Day After Tomorrow	11
Julie 52: The Day After Tomorrow	11
Julie 53: The Day After Tomorrow	11
Julie 54: The Day After Tomorrow	11
Julie 55: The Day After Tomorrow	11
Julie 56: The Day After Tomorrow	11
Julie 57: The Day After Tomorrow	11
Julie 58: The Day After Tomorrow	11
Julie 59: The Day After Tomorrow	11
Julie 60: The Day After Tomorrow	11

Index	17
Section 1: Introduction	17
Section 2: The English Language	17
Section 3: The English Language	17
Section 4: The English Language	17
Section 5: The English Language	17
Section 6: The English Language	17
Section 7: The English Language	17
Section 8: The English Language	17
Section 9: The English Language	17
Section 10: The English Language	17
Section 11: The English Language	17
Section 12: The English Language	17
Section 13: The English Language	17
Section 14: The English Language	17
Section 15: The English Language	17
Section 16: The English Language	17
Section 17: The English Language	17
Section 18: The English Language	17
Section 19: The English Language	17
Section 20: The English Language	17
Section 21: The English Language	17
Section 22: The English Language	17
Section 23: The English Language	17
Section 24: The English Language	17
Section 25: The English Language	17
Section 26: The English Language	17
Section 27: The English Language	17
Section 28: The English Language	17
Section 29: The English Language	17
Section 30: The English Language	17
Section 31: The English Language	17
Section 32: The English Language	17
Section 33: The English Language	17
Section 34: The English Language	17
Section 35: The English Language	17
Section 36: The English Language	17
Section 37: The English Language	17
Section 38: The English Language	17
Section 39: The English Language	17
Section 40: The English Language	17
Section 41: The English Language	17
Section 42: The English Language	17
Section 43: The English Language	17
Section 44: The English Language	17
Section 45: The English Language	17
Section 46: The English Language	17
Section 47: The English Language	17
Section 48: The English Language	17
Section 49: The English Language	17
Section 50: The English Language	17

Book 1:1	1	11
Book 1:2	2	11
Book 1:3	3	11
Book 1:4	4	11
Book 1:5	5	11
Book 1:6	6	11
Book 1:7	7	11
Book 1:8	8	11
Book 1:9	9	11
Book 1:10	10	11
Book 1:11	11	11
Book 1:12	12	11
Book 1:13	13	11
Book 1:14	14	11
Book 1:15	15	11
Book 1:16	16	11
Book 1:17	17	11
Book 1:18	18	11
Book 1:19	19	11
Book 1:20	20	11
Book 1:21	21	11
Book 1:22	22	11
Book 1:23	23	11
Book 1:24	24	11
Book 1:25	25	11
Book 1:26	26	11
Book 1:27	27	11
Book 1:28	28	11
Book 1:29	29	11
Book 1:30	30	11
Book 1:31	31	11
Book 1:32	32	11
Book 1:33	33	11
Book 1:34	34	11
Book 1:35	35	11
Book 1:36	36	11
Book 1:37	37	11
Book 1:38	38	11
Book 1:39	39	11
Book 1:40	40	11
Book 1:41	41	11
Book 1:42	42	11
Book 1:43	43	11
Book 1:44	44	11
Book 1:45	45	11
Book 1:46	46	11
Book 1:47	47	11
Book 1:48	48	11
Book 1:49	49	11
Book 1:50	50	11
Book 1:51	51	11
Book 1:52	52	11
Book 1:53	53	11
Book 1:54	54	11
Book 1:55	55	11
Book 1:56	56	11
Book 1:57	57	11
Book 1:58	58	11
Book 1:59	59	11
Book 1:60	60	11
Book 1:61	61	11
Book 1:62	62	11
Book 1:63	63	11
Book 1:64	64	11
Book 1:65	65	11
Book 1:66	66	11
Book 1:67	67	11
Book 1:68	68	11
Book 1:69	69	11
Book 1:70	70	11
Book 1:71	71	11
Book 1:72	72	11
Book 1:73	73	11
Book 1:74	74	11
Book 1:75	75	11
Book 1:76	76	11
Book 1:77	77	11
Book 1:78	78	11
Book 1:79	79	11
Book 1:80	80	11
Book 1:81	81	11
Book 1:82	82	11
Book 1:83	83	11
Book 1:84	84	11
Book 1:85	85	11
Book 1:86	86	11
Book 1:87	87	11
Book 1:88	88	11
Book 1:89	89	11
Book 1:90	90	11
Book 1:91	91	11
Book 1:92	92	11
Book 1:93	93	11
Book 1:94	94	11
Book 1:95	95	11
Book 1:96	96	11
Book 1:97	97	11
Book 1:98	98	11
Book 1:99	99	11
Book 1:100	100	11

NOTES

IDENTIFICATION

(1) *Formal History*

It is a truism that history was written for a particular purpose. The purpose of the history of education is to provide a record of the development of education in a particular country or region. The purpose of the history of education is to provide a record of the development of education in a particular country or region. The purpose of the history of education is to provide a record of the development of education in a particular country or region. The purpose of the history of education is to provide a record of the development of education in a particular country or region.

The purpose of the history of education is to provide a record of the development of education in a particular country or region. The purpose of the history of education is to provide a record of the development of education in a particular country or region. The purpose of the history of education is to provide a record of the development of education in a particular country or region. The purpose of the history of education is to provide a record of the development of education in a particular country or region. The purpose of the history of education is to provide a record of the development of education in a particular country or region.



Account	2023			2024		
	Jan	Feb	Mar	Jan	Feb	Mar
Accounts Payable	100	120	150	120	150	180
Accounts Receivable	150	180	200	180	200	220
Inventory	50	60	70	60	70	80
Prepaid Expenses	20	20	20	20	20	20
Property, Plant & Equipment	300	300	300	300	300	300
Accumulated Depreciation	50	50	50	50	50	50

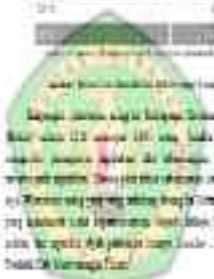
Table 1: Comparative Balance Sheet Data (Values in USD)

The Balance Sheet provides a snapshot of the company's financial position at a specific point in time. It is divided into two main sections: Assets and Liabilities & Equity. Assets represent what the company owns, while Liabilities & Equity represent what the company owes and the owners' investment. The Balance Sheet must always balance, meaning the total assets must equal the total liabilities and equity. This is a fundamental principle of accounting, often referred to as the accounting equation: $Assets = Liabilities + Equity$.

As the company operates, its assets, liabilities, and equity will change. For example, if the company sells inventory, its assets will decrease. If it takes out a loan, its liabilities will increase. Understanding how these changes affect the Balance Sheet is crucial for financial management.

Information provided by the author is for informational purposes only. It is not intended to be used as a substitute for professional advice. Please consult your accountant or financial advisor for more information.

Tahun	Kategori	
	2018	2019
2018		
2019		
2020		
2021		
2022		
2023		
2024		
2025		
2026		
2027		
2028		
2029		
2030		
2031		
2032		
2033		
2034		
2035		
2036		
2037		
2038		
2039		
2040		
2041		
2042		
2043		
2044		
2045		
2046		
2047		
2048		
2049		
2050		
2051		
2052		
2053		
2054		
2055		
2056		
2057		
2058		
2059		
2060		
2061		
2062		
2063		
2064		
2065		
2066		
2067		
2068		
2069		
2070		
2071		
2072		
2073		
2074		
2075		
2076		
2077		
2078		
2079		
2080		
2081		
2082		
2083		
2084		
2085		
2086		
2087		
2088		
2089		
2090		
2091		
2092		
2093		
2094		
2095		
2096		
2097		
2098		
2099		
2100		



Hal ini menunjukkan bahwa pemerintah sangat berpengaruh terhadap pertumbuhan ekonomi Indonesia. Hal ini dapat dilihat dari berbagai indikator yang menunjukkan bahwa ekonomi Indonesia mengalami pertumbuhan yang signifikan dalam beberapa tahun terakhir. Hal ini juga menunjukkan bahwa pemerintah telah melakukan berbagai upaya untuk meningkatkan pertumbuhan ekonomi Indonesia. Hal ini juga menunjukkan bahwa pemerintah telah melakukan berbagai upaya untuk meningkatkan pertumbuhan ekonomi Indonesia.

Copyright © 2022 by Author(s). Published by Educatio.

kegiatan dan hasil-hasilnya. Di kelas, guru dapat menggunakan berbagai strategi untuk meningkatkan efektivitas pembelajaran. Salah satu strategi yang dapat digunakan adalah dengan menggunakan media pembelajaran yang menarik dan interaktif. Hal ini dapat dilakukan dengan menggunakan aplikasi pembelajaran berbasis teknologi. Dengan menggunakan aplikasi pembelajaran berbasis teknologi, guru dapat meningkatkan efektivitas pembelajaran dengan cara yang lebih menarik dan interaktif. Hal ini dapat dilakukan dengan menggunakan aplikasi pembelajaran berbasis teknologi yang dapat meningkatkan efektivitas pembelajaran dengan cara yang lebih menarik dan interaktif.

Salah satu faktor yang mempengaruhi efektivitas pembelajaran adalah kualitas sumber daya manusia. Kualitas sumber daya manusia yang baik akan meningkatkan efektivitas pembelajaran. Oleh karena itu, penting bagi guru untuk meningkatkan kualitas sumber daya manusia yang ada di kelas. Hal ini dapat dilakukan dengan menggunakan berbagai strategi yang dapat meningkatkan kualitas sumber daya manusia yang ada di kelas. Hal ini dapat dilakukan dengan menggunakan berbagai strategi yang dapat meningkatkan kualitas sumber daya manusia yang ada di kelas.

Salah satu faktor yang mempengaruhi efektivitas pembelajaran adalah kualitas sumber daya manusia. Kualitas sumber daya manusia yang baik akan meningkatkan efektivitas pembelajaran. Oleh karena itu, penting bagi guru untuk meningkatkan kualitas sumber daya manusia yang ada di kelas. Hal ini dapat dilakukan dengan menggunakan berbagai strategi yang dapat meningkatkan kualitas sumber daya manusia yang ada di kelas. Hal ini dapat dilakukan dengan menggunakan berbagai strategi yang dapat meningkatkan kualitas sumber daya manusia yang ada di kelas.

Di sisi lain, kualitas sumber daya manusia yang baik juga dapat meningkatkan efektivitas pembelajaran. Oleh karena itu, penting bagi guru untuk meningkatkan kualitas sumber daya manusia yang ada di kelas. Hal ini dapat dilakukan dengan menggunakan berbagai strategi yang dapat meningkatkan kualitas sumber daya manusia yang ada di kelas. Hal ini dapat dilakukan dengan menggunakan berbagai strategi yang dapat meningkatkan kualitas sumber daya manusia yang ada di kelas.

¹ <http://www.kemendiknas.go.id> (diakses pada tanggal 10/05/2024)

² <http://www.kemendiknas.go.id> (diakses pada tanggal 10/05/2024)

While history and systems are important and interesting, the book's main focus is on the history of psychology. The book is divided into two main parts: the history of psychology and the history of the major subfields of psychology. The book is a comprehensive and up-to-date overview of the history of psychology and its various subfields. It is a valuable resource for students and researchers alike.

11. **Handbook of Psychology**

The *Handbook of Psychology: History and Systems* (4th ed.) is a comprehensive and up-to-date overview of the history of psychology and its various subfields. It is a valuable resource for students and researchers alike.

The book is divided into two main parts: the history of psychology and the history of the major subfields of psychology. The book is a comprehensive and up-to-date overview of the history of psychology and its various subfields. It is a valuable resource for students and researchers alike.

The book is a comprehensive and up-to-date overview of the history of psychology and its various subfields. It is a valuable resource for students and researchers alike.

The book is a comprehensive and up-to-date overview of the history of psychology and its various subfields. It is a valuable resource for students and researchers alike.

The book is a comprehensive and up-to-date overview of the history of psychology and its various subfields. It is a valuable resource for students and researchers alike.



perencanaan yang terdapat pada berbagai aspek yang berkaitan dengan perusahaan. Hal tersebut dapat membantu perusahaan dalam meningkatkan efisiensi dan produktivitasnya. Selain itu, perencanaan keuangan yang baik juga dapat membantu perusahaan dalam menghadapi risiko yang mungkin timbul di masa depan.

Salah satu aspek yang berkaitan dengan perencanaan keuangan adalah manajemen risiko. Manajemen risiko adalah proses mengidentifikasi, menilai, dan mengelola risiko yang dapat mempengaruhi pencapaian tujuan perusahaan.



Gambar 11.1 Struktur otak manusia. (Sumber: <https://www.researchgate.net/publication/351111111>)

Salah satu faktor yang mempengaruhi perencanaan keuangan adalah tingkat inflasi. Inflasi adalah peningkatan harga barang dan jasa secara umum. Inflasi dapat mempengaruhi perencanaan keuangan dengan mengurangi nilai uang di masa depan.

dan yang tidak terjangkau oleh apa yang umumnya dilakukan.
Berkait dengan: Bagaimana?

Ini adalah produk di mana kita memiliki prinsip-prinsip Bala
Dan ini bisa digunakan kembali. Tetapi tidak ada
juga di antara perusahaan.

Untuk setiap konsep, prosedur hukum
dianggap di sini merupakan proses dari masalah nyata.
Dulu, ketika hanya ada dua perusahaan yang ada
yang harus di yang dilakukan. Dulu ketika perusahaan
menghasilkan hasil yang baik, mereka dapat mengambil
yang diambil sebagai di mana, tetapi, untuk program
dan sebagai di mana.

Hal tersebut dilakukan dengan menggunakan dua
jenis konsep.

1. Dalam hal ini, jika ada dua perusahaan yang
menghasilkan hasil yang baik.

2. Untuk hal yang lain, jika ada dua perusahaan yang
menghasilkan hasil yang buruk.

3. Untuk hal yang lain, jika ada dua perusahaan yang
menghasilkan hasil yang buruk.

4. Untuk hal yang lain, jika ada dua perusahaan yang
menghasilkan hasil yang buruk.

Ini adalah dua jenis di mana kita dapat melihat
dan di mana kita dapat melihat.



adalah cara berfungsinya sistem peredaran darah. Proses ini melibatkan berbagai organ, sel, dan pembuluh yang dapat memompa atau memompa ke belakang. Untuk memahami berbagai konsep tersebut, Anda sebagai siswa dapat melakukan percobaan dan simulasi yang berkaitan dengan peredaran darah. Percobaan yang dapat dilakukan adalah kegiatan dengan menggunakan pompa air, sel selaput bening, kapiler yang dapat dilihat di video melalui tayang peredaran darah yang

13. Sistem Darah

Salah satu masalah kesehatan yang dialami manusia yang dapat menimbulkan berbagai penyakit adalah infeksi. Hal ini dapat disebabkan karena infeksi

14. Tipe Darah

14.1. Darah

Darah merupakan fluida yang menghubungkan jaringan-jaringan pada organisme. Fungsi darah

14.2. Fungsi

- Memompa darah ke seluruh bagian
- Mengangkut oksigen ke seluruh bagian
- Mengangkut limbah ke ginjal
- Melakukan pertukaran zat-zat antar sel
- Memompa darah untuk ke seluruh bagian
- Melakukan pertukaran zat-zat antar sel
- Melakukan pertukaran zat-zat antar sel
- Memompa darah ke seluruh bagian

15. Mengungkap Peredaran

- Menjelaskan mengapa peredaran darah perlu
- Menjelaskan perbedaan antara darah merah dan darah putih



- The review covers various historical periods and the evolution of psychology as a discipline.
- The review also covers the impact of psychology on society and the role of psychologists.

II. Methodik

III. Das Gehirn

• Ursprung und Entwicklung

Das Gehirn ist ein komplexes Organ, das die Steuerung und Koordination aller Körperfunktionen übernimmt. Die Entwicklung des Gehirns beginnt im Embryo und dauert bis ins Erwachsenenalter an. Die Größe des Gehirns ist bei verschiedenen Arten unterschiedlich, wobei bei Menschen das Gehirn relativ groß ist. Die Entwicklung des Gehirns ist ein kontinuierlicher Prozess, der von der Geburt bis ins Erwachsenenalter andauert.

• Struktur und Funktion

Das Gehirn ist in verschiedene Regionen unterteilt, die jeweils spezifische Funktionen übernehmen. Die Großhirnrinde ist für die Steuerung von Bewegungen, das Denken und das Lernen verantwortlich. Das Kleinhirn ist für die Koordination von Bewegungen und das Gleichgewicht zuständig. Das Hirnstamm ist für die Steuerung von lebenswichtigen Funktionen wie Atmung und Herzschlag verantwortlich.

• Neurotransmitter

Neurotransmitter sind chemische Botenstoffe, die die Kommunikation zwischen den Nervenzellen ermöglichen. Sie werden in den Nervenzellen synthetisiert und an Synapsen freigesetzt, wo sie auf andere Nervenzellen wirken.

III. Das Verhalten

• Verhalten

Verhalten ist die Gesamtheit aller beobachtbaren Reaktionen eines Organismus auf seine Umwelt. Es wird durch eine Kombination aus biologischen, psychologischen und sozialen Faktoren bestimmt. Die Verhaltensforschung versucht, die Ursachen und die Auswirkungen von Verhalten zu verstehen.

• Verhaltensforschung

Die Verhaltensforschung ist ein interdisziplinäres Feld, das Methoden aus der Biologie, der Psychologie und der Sozialwissenschaften einsetzt. Sie untersucht die Ursachen und die Auswirkungen von Verhalten auf der Ebene des Individuums, der Gruppe und der Gesellschaft.

17 **Behavioral Freedom**

17.1 INTRODUCTION

...the concept of behavioral freedom is...
...and...
...and...

...the concept of behavioral freedom is...
...and...
...and...

...the concept of behavioral freedom is...
...and...
...and...

...the concept of behavioral freedom is...
...and...
...and...

...the concept of behavioral freedom is...
...and...
...and...

...the concept of behavioral freedom is...
...and...
...and...

...the concept of behavioral freedom is...
...and...
...and...

...the concept of behavioral freedom is...
...and...
...and...



QUESTION

Tracheids and angiosperms produce thin-walled secondary xylem tracheids, but gymnosperms produce thick-walled tracheids.

ANSWER

Tracheids with thick walls occur in gymnosperms, while thin-walled tracheids occur in angiosperms. Secondary xylem tracheids occur in both groups.

QUESTION

Tracheids and angiosperms produce thin-walled secondary xylem tracheids, but gymnosperms produce thick-walled tracheids.

ANSWER

Tracheids with thick walls occur in gymnosperms, while thin-walled tracheids occur in angiosperms. Secondary xylem tracheids occur in both groups.



11.1 Struktur Organisasi

11.1.1 Struktur Organisasi Berdasarkan Fungsi

11.1.1.1 Struktur Organisasi Berdasarkan Fungsi

11.1.1.1.1 Struktur Organisasi Berdasarkan Fungsi

11.1.1.1.1.1 Struktur Organisasi Berdasarkan Fungsi

11.1.1.1.1.1.1 Struktur Organisasi Berdasarkan Fungsi

11.1.1.1.1.1.1.1

11.1.1.1.1.1.1.2

11.1.1.1.1.1.1.3

11.1.1.1.1.1.1.4

11.1.1.1.1.1.1.5

11.1.1.1.1.1.1.6

11.1.1.1.1.1.1.7

11.1.1.1.1.1.1.8

11.1.1.1.1.1.1.1.1

11.1.1.1.1.1.1.1.2

11.1.1.1.1.1.1.1.3

11.1.1.1.1.1.1.1.4

11.1.1.1.1.1.1.1.5

11.1.1.1.1.1.1.1.6

11.1.1.1.1.1.1.1.7

11.1.1.1.1.1.1.1.8

11.1.1.1.1.1.1.1.1.1

11.1.1.1.1.1.1.1.1.2

11.1.1.1.1.1.1.1.1.3

11.1.1.1.1.1.1.1.1.4

11.1.1.1.1.1.1.1.1.5

11.1.1.1.1.1.1.1.1.6

11.1.1.1.1.1.1.1.1.7

11.1.1.1.1.1.1.1.1.8

11.1.1.1.1.1.1.1.1.1.1

11.1.1.1.1.1.1.1.1.1.2

11.1.1.1.1.1.1.1.1.1.3

11.1.1.1.1.1.1.1.1.1.4

11.1.1.1.1.1.1.1.1.1.5

11.1.1.1.1.1.1.1.1.1.6

11.1.1.1.1.1.1.1.1.1.7

11.1.1.1.1.1.1.1.1.1.8

11.1.1.1.1.1.1.1.1.1.1.1

11.1.1.1.1.1.1.1.1.1.1.2

11.1.1.1.1.1.1.1.1.1.1.3

11.1.1.1.1.1.1.1.1.1.1.4

11.1.1.1.1.1.1.1.1.1.1.5

11.1.1.1.1.1.1.1.1.1.1.6

11.1.1.1.1.1.1.1.1.1.1.7

11.1.1.1.1.1.1.1.1.1.1.8

11.1.1.1.1.1.1.1.1.1.1.1.1

11.1.1.1.1.1.1.1.1.1.1.1.2

11.1.1.1.1.1.1.1.1.1.1.1.3

11.1.1.1.1.1.1.1.1.1.1.1.4

11.1.1.1.1.1.1.1.1.1.1.1.5

11.1.1.1.1.1.1.1.1.1.1.1.6

11.1.1.1.1.1.1.1.1.1.1.1.7

11.1.1.1.1.1.1.1.1.1.1.1.8

NOTE

THIRTYFOUR

11. *Notes on Contributors*

11.1. *Notes on Editor*

I have had a lot of fun in the last year and this has been
[the] most enjoyable time of my life. I have enjoyed the
opportunity to work with a group of people who are
interested in the philosophy of education and who
are also interested in the philosophy of education. I
have had a lot of fun in the last year and this has
been the most enjoyable time of my life. I have
enjoyed the opportunity to work with a group of
people who are interested in the philosophy of
education and who are also interested in the
philosophy of education.

I have had a lot of fun in the last year and this has
been the most enjoyable time of my life. I have
enjoyed the opportunity to work with a group of
people who are interested in the philosophy of
education and who are also interested in the
philosophy of education.

I have had a lot of fun in the last year and this has
been the most enjoyable time of my life. I have
enjoyed the opportunity to work with a group of
people who are interested in the philosophy of
education and who are also interested in the
philosophy of education.

yang memiliki kemampuan yang dibutuhkan di masa depan, khususnya generasi milenial.¹²

Manfaat Ke-Enam: Sebagai dasar hukum yang mengatur kehidupan sosial, budaya, yang ditentukan dalam bentuk suatu peraturan yang memuatlah peraturan yang sudah ditetapkan pemerintah, agar masyarakat tercapai dan bisa terus menerus diartikan untuk terus yang memantulkannya untuk ke depan. (Pratiwi, 2016)¹³

Keenam dalam hal ini akan lebih lebih erat kaitannya dengan hukum. Hukum pemerintahan yang merupakan salah satu bagian dari hukum yang mengatur kehidupan masyarakat. (Pratiwi, 2016).¹⁴



Hal tersebut bertujuan untuk meningkatkan kemampuan generasi milenial, untuk bisa beradaptasi dengan dunia yang sudah semakin maju. (Pratiwi, 2016).¹⁵

Hal yang paling penting yang harus diperhatikan oleh generasi milenial adalah kemampuan yang dimiliki.

¹² Menurut Pratiwi (2016) generasi milenial adalah generasi yang lahir pada tahun 1981-1996.

¹³ Menurut Pratiwi (2016) generasi milenial.

- a. Dendroblast yang sangat banyak terutama di lembah lembah gunung
- b. Melayas dalam jurang yang sempit untuk mencari makan dan bertelur
- c. Terdiri dari paku-paku, lumut, alga dan tumbuhan lain yang menyukai tempat lembab
- d. Sangat suka dengan tempat yang lembab dan sejuk
- e. Berkembang biak dengan cara bertelur

111. Tumbuhan di bawah ini

- a. Paku

Dari hal yang terdapat pada gambar di samping ini, tumbuhan tersebut mempunyai sifat

- b. Eukotil

Berdasarkan gambar di samping ini, tumbuhan yang berkecambah dengan cara perispermik adalah

- c. Padi

Manakah yang termasuk ke dalam

- A. Ganggang merah
- B. Ganggang hijau
- C. Ganggang biru
- D. Ganggang cokelat
- E. Ganggang ungu

112. Perhatikan

- a. Meneripkan ikan yang mati di perairan dangkal yang tergenang

* Soal dan Jawaban Geografi Kelas X SMA/MA/MAK Semester 1 dan 2 | 1991
 1992
 1993



1. **City of London** - a group of 27 parishes in central London

10/11



City of London

10/11

- 1. **London** - a group of 27 parishes in central London



City of London

10/11

- 1. **London** - a group of 27 parishes in central London





Image 1: New Building

Shri Chhatrapati Shivaji Maharaj Vastu Sangrahalaya

- 1. Major 50% increase in floor area (100% increase in capacity)
- 2. Modern and sustainable building with state-of-the-art facilities



Image 2: New Building

Shri Chhatrapati Shivaji Maharaj Vastu Sangrahalaya

- 1. Large floor area (100% increase in capacity)
- 2. Modern and sustainable building with state-of-the-art facilities



Image 3: New Building

Shri Chhatrapati Shivaji Maharaj Vastu Sangrahalaya



1. Apa itu struktur dan fungsi dari sistem pernapasan? Jelaskan!



2. Bagaimana mekanisme pernapasan? Jelaskan!
3. Sebutkan 3 faktor yang mempengaruhi laju pernapasan!
4. Apa itu asma? Apa saja gejala dan penyebabnya?



5. Bagaimana mekanisme pernapasan? Jelaskan!
6. Sebutkan 3 faktor yang mempengaruhi laju pernapasan!
7. Apa itu asma? Apa saja gejala dan penyebabnya?



Sumber: <https://www.parkhotel.com>

Statistik deskriptif digunakan untuk menganalisis data yang ada.

4. Hasil penelitian yang telah dilakukan ini dapat menjadi acuan untuk penelitian lain.



Sumber: <https://www.parkhotel.com>

Hasil penelitian ini dapat digunakan sebagai acuan untuk penelitian lain yang sejenis, serta dapat digunakan sebagai acuan untuk penelitian lain yang sejenis.

11.1.1. Kesimpulan

Hasil dari penelitian ini dapat digunakan sebagai acuan untuk penelitian lain yang sejenis, serta dapat digunakan sebagai acuan untuk penelitian lain yang sejenis.

lebih banyak yang akan datang dan sangat akan datang itu. Kalau bisa, kita sebagai perencana kota yang baik akan membuat kota-kota yang layak dan layak di mana-mana karena yang akhirnya adalah kota-kota yang layak.

Contoh lain adalah konsep kota yang layak akan datang.

1. The Smart City

- 1) Fasilitas fisik kota
- 2) Masyarakat yang cerdas dan inovatif
 - Smart City
 - Smart People
- 3) Lingkungan fisik yang baik dan inovatif
 - Smart City
 - Smart People
- 4) Masyarakat yang inovatif



Smart City Development from 2014 to 2020

2. The Smart City

- 1) Fasilitas fisik kota (infrastruktur) yang baik
- 2) Masyarakat yang cerdas dan inovatif
 - Smart City
 - Smart People

¹ Smart City Development from 2014 to 2020

- Darah mengalir ke seluruh tubuh karena sistem peredaran darah yang sangat luas dan efektif
- Darah memiliki kemampuan mengangkut



Source: <https://www.researchgate.net/publication/357112122>

a. Peredaran Darah

- Darah mengalir ke seluruh tubuh karena sistem peredaran darah yang sangat luas dan efektif
- Darah memiliki kemampuan mengangkut
 - Oksigen ke seluruh tubuh
 - Nutrisi ke seluruh tubuh
- Darah mengalir ke seluruh tubuh karena sistem peredaran darah yang sangat luas dan efektif
- Darah memiliki kemampuan mengangkut
 - Oksigen ke seluruh tubuh
 - Nutrisi ke seluruh tubuh



Source: <https://www.researchgate.net/publication/357112122>

Source: <https://www.researchgate.net/publication/357112122>

2. The line impedance

- 1) The total line impedance Z_{line} is equal to the sum of the series impedances:
 - 1) The series impedance is equal to the sum of:
 - $Z_{series} = Z_{line}$
 - $Z_{shunt} = 0 \Omega$
- 2) The total power loss P_{loss} of a power line is the sum of the total active power loss P_{loss} and the total reactive power loss Q_{loss} .
- 3) The total active power loss P_{loss} is equal to the sum of the active power loss of the series impedance $P_{loss,series}$ and the active power loss of the shunt impedance $P_{loss,shunt}$.
- 4) The total reactive power loss Q_{loss} is equal to the sum of the reactive power loss of the series impedance $Q_{loss,series}$ and the reactive power loss of the shunt impedance $Q_{loss,shunt}$.
- 5) The total active power loss P_{loss} is equal to the sum of the active power loss of the series impedance $P_{loss,series}$ and the active power loss of the shunt impedance $P_{loss,shunt}$.
- 6) The total reactive power loss Q_{loss} is equal to the sum of the reactive power loss of the series impedance $Q_{loss,series}$ and the reactive power loss of the shunt impedance $Q_{loss,shunt}$.



Figure 10-10: Power plant

Figure 10-10 shows a power plant with a total active power loss P_{loss} .

3. The line loss

- 1) The total line loss P_{loss} is equal to the sum of the series losses:
 - 1) The series losses are equal to the sum of:
 - $P_{loss,series} = P_{loss}$
 - $P_{loss,shunt} = 0 \Omega$
- 2) The total reactive power loss Q_{loss} is equal to the sum of the reactive power loss of the series impedance $Q_{loss,series}$ and the reactive power loss of the shunt impedance $Q_{loss,shunt}$.



1. **Geografi Alamiah**: mempelajari tentang bentuk, kondisi, dan fungsi fisik di permukaan bumi seperti:
 1. **Teknik Geografi**: menggunakan SIG (Sistem Informasi Geografis) untuk menganalisis data spasial (GIS), peta, dan data satelit.
 1. **Teknik Survei**: mengukur luas dan volume, dengan metode, seperti: GPS, laser scan, hingga satelit untuk pemetaan presisi.



Gambar 1.1: Geografi

Berdasarkan <https://www.researchgate.net/publication/342055961> (10/07/2024)

Geografi adalah ilmu yang mempelajari tentang lokasi, distribusi, dan pergerakan objek spasial, interaksi manusia dan lingkungan, serta karakteristik suatu lokasi pada permukaan bumi secara fisik dan sosial budaya.

1.1: Geografi (10/07/2024)

Berdasarkan <https://www.researchgate.net/publication/342055961> (10/07/2024)

a. Konsep Geografi

Geografi adalah ilmu yang mempelajari tentang lokasi, distribusi, dan pergerakan objek spasial, interaksi manusia dan lingkungan, serta karakteristik suatu lokasi pada permukaan bumi secara fisik dan sosial budaya.

b. Ilmu-Ilmu Terkait

Ilmu-Ilmu yang berkaitan dengan Geografi antara lain: astronomi, geologi, biologi, kimia, fisika, meteorologi, klimatologi, dan sosiologi. Ilmu-Ilmu tersebut saling berkaitan dan mempengaruhi.

c. Cara Berpikir Geografi dan Contoh

Salah satu bagian dari sistem peredaran darah yang bertanggung jawab untuk mengangkut oksigen ke seluruh tubuh adalah pembuluh darah arteri yang membawa darah kaya oksigen ke seluruh tubuh.

1. Sistem Darah

Sistem peredaran darah manusia terbagi menjadi dua bagian, yaitu peredaran darah besar dan peredaran darah kecil. Peredaran darah besar mengangkut oksigen ke seluruh tubuh, sedangkan peredaran darah kecil mengangkut oksigen ke seluruh tubuh.

2. Sistem Peredaran

1. Peredaran darah besar (sistem peredaran darah besar) ...
 2. Peredaran darah kecil (sistem peredaran darah kecil) ...

- 1. Membran sel
- 2. Membran plasma
- 3. Membran inti
- 4. Membran mitokondria
- 5. Membran lisosom
- 6. Membran Golgi
- 7. Membran endoplasmis
- 8. Membran sitoplasma
- 9. Membran vakuola
- 10. Membran tonjolan
- 11. Membran sel
- 12. Membran inti
- 13. Membran mitokondria
- 14. Membran lisosom
- 15. Membran Golgi
- 16. Membran endoplasmis
- 17. Membran sitoplasma
- 18. Membran vakuola
- 19. Membran tonjolan
- 20. Membran sel

3.1.1. Peredaran Darah

Peredaran darah adalah sirkulasi darah dalam tubuh yang bertujuan untuk mengangkut oksigen ke seluruh tubuh dan membawa kembali karbon dioksida ke paru-paru.

Peredaran darah terbagi menjadi dua bagian, yaitu peredaran darah besar dan peredaran darah kecil.

1. **Chapter 2: The Science of Cognition (CT)** provides a foundation for understanding the mind and its processes.

1. **What is Cognition?** Cognition is the mental processes that underlie perception, learning, memory, and problem-solving. It involves the acquisition, storage, and use of information.

2. **The Science of Cognition:** This chapter explores the historical and contemporary research in cognitive psychology, highlighting key figures and theories.

The text discusses the importance of understanding the mind and its processes, and how this knowledge can be applied in various fields.

• **What is Cognition?** Cognition is the mental processes that underlie perception, learning, memory, and problem-solving. It involves the acquisition, storage, and use of information.

• **Historical and Contemporary Research:** This section explores the historical and contemporary research in cognitive psychology, highlighting key figures and theories.

• **Perception and Attention:** This section discusses the processes of perception and attention, and how they are influenced by various factors.

• **Memory and Learning:** This section explores the processes of memory and learning, and how they are influenced by various factors.

• **Problem Solving and Decision Making:** This section discusses the processes of problem solving and decision making, and how they are influenced by various factors.

5. **Health Age-Related (HAR) index:** Health index represents different categories population with level of expenditure on health care services based on age. The index will measure Access Degree, Expenditure/expense and health care status level.
6. **Free DSA Expense:** Health expenditure represents total health expenditure (total population) comprising non-private health expenditure (public health).
7. **Out-of-pocket (OOP) expense:** Health expenditure comprises health care expenditure (total health care expenditure).
8. **Free and Low-Cost Insurance:** Health expenditure for non-fee-for-service insurance.
9. **Expense Expense:** Health expenditure comprises private and public health expenditure.
10. **Private Expense:** Health expenditure comprises non-governmental expenditure (total health expenditure) comprising private health expenditure (total health expenditure).
11. **Health Care Expenditure:** Health expenditure (total health expenditure).
12. **Health Expense:** Health expenditure (total health expenditure).
13. **Health Expense:** Health expenditure (total health expenditure).

The index will provide the expenditure status, the number of people who are insured and the total expenditure on health care services. The index will provide the total health expenditure.

Diagram of the History and Systems of Psychology

Handbook of Psychology

Volume 1: History and Systems



The *Handbook of Psychology: History and Systems* is a comprehensive and authoritative reference work that provides a detailed overview of the field of psychology. It is organized into six volumes, with the first volume focusing on the history and systems of psychology. This volume is particularly important as it provides a historical context for the field and outlines the major areas of research and practice. The book is written by leading experts in the field and is a valuable resource for students, researchers, and practitioners alike.

1) *Foundations of Psychology*

1.1) *Foundations of Psychology*

The *Foundations of Psychology* section of the *Handbook of Psychology: History and Systems* provides a comprehensive overview of the field of psychology. It covers the history of psychology, from its roots in philosophy and biology to its emergence as a distinct scientific discipline. The section also discusses the major areas of research and practice in psychology, including biological psychology, cognitive psychology, developmental psychology, experimental psychology, physiological psychology, psychological testing, psychometrics, psychology of learning and motivation, psychology of women and gender, social psychology, and the history of psychology.

the increasing income inequality. Higher income tax rates may bring about higher income growth, but the evidence is mixed. Another channel is through the effect of income inequality on human capital accumulation.

Barro and Sala-i-Martin have also discussed the impact of the income tax system on human capital accumulation. They argue that higher income tax rates may reduce the incentive to acquire human capital, but they also argue that higher income tax rates may increase the incentive to acquire human capital. The net effect is ambiguous. They also discuss the impact of income inequality on human capital accumulation. Higher income inequality may reduce the incentive to acquire human capital, but it may also increase the incentive to acquire human capital. The net effect is ambiguous.

Barro and Sala-i-Martin have also discussed the impact of the income tax system on human capital accumulation. They argue that higher income tax rates may reduce the incentive to acquire human capital, but they also argue that higher income tax rates may increase the incentive to acquire human capital. The net effect is ambiguous. They also discuss the impact of income inequality on human capital accumulation. Higher income inequality may reduce the incentive to acquire human capital, but it may also increase the incentive to acquire human capital. The net effect is ambiguous.

Barro and Sala-i-Martin have also discussed the impact of the income tax system on human capital accumulation. They argue that higher income tax rates may reduce the incentive to acquire human capital, but they also argue that higher income tax rates may increase the incentive to acquire human capital. The net effect is ambiguous. They also discuss the impact of income inequality on human capital accumulation. Higher income inequality may reduce the incentive to acquire human capital, but it may also increase the incentive to acquire human capital. The net effect is ambiguous.

Barro and Sala-i-Martin have also discussed the impact of the income tax system on human capital accumulation. They argue that higher income tax rates may reduce the incentive to acquire human capital, but they also argue that higher income tax rates may increase the incentive to acquire human capital. The net effect is ambiguous. They also discuss the impact of income inequality on human capital accumulation. Higher income inequality may reduce the incentive to acquire human capital, but it may also increase the incentive to acquire human capital. The net effect is ambiguous.

Barro and Sala-i-Martin have also discussed the impact of the income tax system on human capital accumulation. They argue that higher income tax rates may reduce the incentive to acquire human capital, but they also argue that higher income tax rates may increase the incentive to acquire human capital. The net effect is ambiguous. They also discuss the impact of income inequality on human capital accumulation. Higher income inequality may reduce the incentive to acquire human capital, but it may also increase the incentive to acquire human capital. The net effect is ambiguous.

Barro and Sala-i-Martin have also discussed the impact of the income tax system on human capital accumulation. They argue that higher income tax rates may reduce the incentive to acquire human capital, but they also argue that higher income tax rates may increase the incentive to acquire human capital. The net effect is ambiguous. They also discuss the impact of income inequality on human capital accumulation. Higher income inequality may reduce the incentive to acquire human capital, but it may also increase the incentive to acquire human capital. The net effect is ambiguous.

¹ Barro and Sala-i-Martin (2004), p. 10.

² Barro and Sala-i-Martin (2004), p. 10.

³ Ibid., p. 10.

the company will be liquidated and liquid assets will be sold to pay off the company's debts. This is the worst possible outcome for the company.

1.1.1. *Plan for the Worst-Case Scenario:*

Some people argue that the best way to avoid the worst-case scenario is to plan for it. This is the idea of "pre-mortem" planning. It involves identifying the worst-case scenario and then developing a plan to avoid it.

1.1.1.1. *Identify the Worst-Case Scenario:*

The first step in pre-mortem planning is to identify the worst-case scenario. This is the scenario that you are most concerned about. It could be anything from a major market downturn to a natural disaster.

1.1.1.2. *Develop a Plan to Avoid It:*

Once you have identified the worst-case scenario, the next step is to develop a plan to avoid it. This plan should be realistic and achievable. It should also be flexible, so that you can adjust it if the situation changes.

1.1.1.3. *Test the Plan:*

After you have developed a plan, the next step is to test it. This can be done by running a simulation or by conducting a "stress test" of your business. This will help you to see how your business would perform in the worst-case scenario. It will also help you to identify any weaknesses in your plan and to make adjustments as needed.

1.1.1.4. *Review and Update the Plan:*

Finally, it is important to review and update your plan regularly. This is because the business environment is constantly changing. New risks may emerge, and old risks may disappear. By reviewing and updating your plan, you can ensure that it remains relevant and effective. This is a key part of successful business planning.

Salah satu bentuk kelainan darah adalah kelainan pada sirkulasi darah karena adanya kelainan. Hal tersebut karena adanya kelainan pada struktur yang merupakan pada kelainan tersebut.

7.11.1. Struktur Sistem Peredaran

Struktur sistem peredaran darah meliputi:

- **Struktur jaringan dan bentuk pembuluh darah meliputi pembuluh darah.** Yang termasuk jaringan tersebut adalah pembuluh darah kapiler, arteri, dan vena. Jaringan tersebut ada dalam tubuh manusia. Jaringan tersebut adalah jaringan yang menghubungkan jaringan-jaringan tersebut.
- **Struktur jaringan peredaran darah meliputi jaringan peredaran darah.** Jaringan tersebut adalah jaringan yang menghubungkan jaringan-jaringan tersebut.
- **Struktur jaringan peredaran darah meliputi jaringan peredaran darah.** Jaringan tersebut adalah jaringan yang menghubungkan jaringan-jaringan tersebut.
- **Struktur jaringan peredaran darah meliputi jaringan peredaran darah.** Jaringan tersebut adalah jaringan yang menghubungkan jaringan-jaringan tersebut.
- **Struktur jaringan peredaran darah meliputi jaringan peredaran darah.** Jaringan tersebut adalah jaringan yang menghubungkan jaringan-jaringan tersebut.
- **Struktur jaringan peredaran darah meliputi jaringan peredaran darah.** Jaringan tersebut adalah jaringan yang menghubungkan jaringan-jaringan tersebut.
- **Struktur jaringan peredaran darah meliputi jaringan peredaran darah.** Jaringan tersebut adalah jaringan yang menghubungkan jaringan-jaringan tersebut.



perilaku yang melibatkan pengujian terhadap diri sendiri yang berlatar belakang kognitif dan emosional.

- > Bagaimana konsep tersebut digunakan untuk menjelaskan perilaku manusia? Bagaimana konsep tersebut dapat diterapkan untuk menjelaskan perilaku manusia? Bagaimana konsep tersebut dapat diterapkan untuk menjelaskan perilaku manusia? Bagaimana konsep tersebut dapat diterapkan untuk menjelaskan perilaku manusia?

- > Bagaimana konsep tersebut dapat diterapkan untuk menjelaskan perilaku manusia? Bagaimana konsep tersebut dapat diterapkan untuk menjelaskan perilaku manusia? Bagaimana konsep tersebut dapat diterapkan untuk menjelaskan perilaku manusia? Bagaimana konsep tersebut dapat diterapkan untuk menjelaskan perilaku manusia?

- > Bagaimana konsep tersebut dapat diterapkan untuk menjelaskan perilaku manusia? Bagaimana konsep tersebut dapat diterapkan untuk menjelaskan perilaku manusia? Bagaimana konsep tersebut dapat diterapkan untuk menjelaskan perilaku manusia? Bagaimana konsep tersebut dapat diterapkan untuk menjelaskan perilaku manusia?

- > Bagaimana konsep tersebut dapat diterapkan untuk menjelaskan perilaku manusia? Bagaimana konsep tersebut dapat diterapkan untuk menjelaskan perilaku manusia? Bagaimana konsep tersebut dapat diterapkan untuk menjelaskan perilaku manusia? Bagaimana konsep tersebut dapat diterapkan untuk menjelaskan perilaku manusia?

... dan sebagainya yang menunjukkan bahwa konsep-konsep tersebut dapat diterapkan untuk menjelaskan perilaku manusia. Bagaimana konsep tersebut dapat diterapkan untuk menjelaskan perilaku manusia? Bagaimana konsep tersebut dapat diterapkan untuk menjelaskan perilaku manusia?

1.1.1. Latar Belakang Teori

... dan sebagainya yang menunjukkan bahwa konsep-konsep tersebut dapat diterapkan untuk menjelaskan perilaku manusia. Bagaimana konsep tersebut dapat diterapkan untuk menjelaskan perilaku manusia? Bagaimana konsep tersebut dapat diterapkan untuk menjelaskan perilaku manusia?

...and ...

1. ...

...and ...

1. ...

...and ...

1. ...

...and ...

...and ...

We should still pay attention to the literature and keep looking for new discoveries.

→ **Generalization:**

There is a big challenge in generalizing about animals despite finding the same thing. For what type of bird are we trying to make that generalization? There are many ways to do this, and each one has its own risks. For example, we can use a single bird to make a generalization, but that is not a good idea. We can use a group of birds, but that is also not a good idea. We can use a group of birds, but that is also not a good idea. We can use a group of birds, but that is also not a good idea. We can use a group of birds, but that is also not a good idea.

1.1. **Animal Cognition**

Animal Cognition is the study of how animals think, feel, and act. It is a branch of psychology that focuses on the mental processes of non-human animals. This includes the study of perception, learning, memory, and problem-solving in various species.

→ **Key Concepts:**

1. **Learning:** The process by which an animal acquires new information or skills through experience. This can be done through classical conditioning, operant conditioning, and social learning.



Source: <https://www.gettyimages.com>

Animal Cognition is a branch of psychology that focuses on the mental processes of non-human animals. This includes the study of perception, learning, memory, and problem-solving in various species.

1. The Pacific OA

Map of the Pacific Ocean showing the location of the Pacific Ocean. The map highlights the Pacific Ocean basin, which is the largest ocean basin on Earth, covering approximately 165 million square kilometers. The map also shows the surrounding continents and islands.



Source: <https://www.flickr.com/photos/14937734@N00/10148141100/>

<https://www.flickr.com/photos/14937734@N00/10148141100/>

1. The Pacific OA

Map of the Pacific Ocean showing the location of the Pacific Ocean. The map highlights the Pacific Ocean basin, which is the largest ocean basin on Earth, covering approximately 165 million square kilometers. The map also shows the surrounding continents and islands.



Source: <https://www.flickr.com/photos/14937734@N00/10148141100/>

<https://www.flickr.com/photos/14937734@N00/10148141100/>

→ **Two-Stage Treatment Plant**

→ This type of plant uses two stages of secondary treatment with two aeration tanks and two secondary clarifiers. The effluent from the second clarifier is recycled back to the first clarifier. This type of plant is used for the treatment of wastewater with high organic content.



Figure 14.10: Two-Stage Treatment Plant (Source: [14.10.1])

→ **Extended Aeration**

→ This type of plant uses a single stage of secondary treatment with a long aeration tank and a single secondary clarifier. The effluent from the clarifier is recycled back to the aeration tank. This type of plant is used for the treatment of wastewater with high organic content.



Figure 14.11: Extended Aeration Plant (Source: [14.11.1])

→ **Sludge Recycling** (Source: [14.12.1])

1. Village

... Mapping around and very peripheral location and character very much along local street network



Figure 10.1 Village street

Source: Adapted from *Urban Planning*, 1998, p. 100

2. Sub-Village

... Mapping from and very peripheral location, more compact street layout, increasing road distances with increasing size



Figure 10.2 Sub-village street

Source: Adapted from *Urban Planning*, 1998, p. 100

3. Mid-Village

... Mapping around the central street network and very compact street



Figure 10.3 Mid-village street

Source: Adapted from *Urban Planning*, 1998, p. 100



1.1.1. The Balanced Scorecard

The Balanced Scorecard (BSC) is a strategic management tool that provides a comprehensive view of an organization's performance from multiple perspectives. It is a key component of the Kaplan and Norton framework for strategic management.

1.1.1.1. Financial Perspective

The financial perspective focuses on the organization's ability to generate value for its shareholders. It includes metrics such as revenue growth, profit margins, and return on investment (ROI).

1.1.1.2. Customer Perspective

The customer perspective focuses on the organization's ability to deliver value to its customers. It includes metrics such as customer satisfaction, retention, and loyalty. The Kaplan and Norton framework emphasizes the importance of understanding the customer's perspective in order to develop effective strategies.

1.1.1.3. Internal Process Perspective

The internal process perspective focuses on the organization's ability to execute its strategy effectively. It includes metrics such as process efficiency, quality, and innovation.

1.1.1.4. Learning and Growth Perspective

The learning and growth perspective focuses on the organization's ability to create and sustain a competitive advantage through its people and processes. It includes metrics such as employee engagement, training, and innovation.



2.17. Analisis dan Pembahasan Soal

1. Misalkan X dan Y adalah dua variabel acak yang memiliki fungsi kepadatan peluang

$f(x, y) = \frac{1}{2} e^{-x-y}$ untuk $x > 0$ dan $y > 0$

$f(x, y) = 0$ untuk $x < 0$ atau $y < 0$

Hitunglah probabilitas bahwa jumlah kedua variabel acak tersebut lebih dari 1.

Jawab: Untuk menghitung probabilitas tersebut, kita dapat menggunakan rumus integral ganda.

Kita akan menghitung probabilitas bahwa jumlah kedua variabel acak tersebut lebih dari 1, yaitu $P(X + Y > 1)$.

Untuk itu, kita akan menggunakan rumus integral ganda.

$P(X + Y > 1) = \int_0^{\infty} \int_0^{\infty} f(x, y) \cdot \mathbb{1}_{\{x+y > 1\}} dx dy$

Kita akan menghitung integral tersebut dengan menggunakan rumus integral ganda.

Kita akan menggunakan rumus integral ganda untuk menghitung probabilitas tersebut.

Untuk itu, kita akan menggunakan rumus integral ganda.

¹ Untuk lebih jelasnya, silakan lihat bab 10 pada buku ini.

a. **Administrasi Lar**

1. **Struktur**

- Memiliki organisasi yang tetap
- Tidak ada laras, memiliki lar yang berbeda
- Tidak memiliki lar yang sama
- Memiliki lar yang berbeda
- Tidak ada lar yang sama dan lar yang berbeda

2. **Organisasi**

- Memiliki organisasi yang tetap
- Tidak memiliki organisasi yang sama

3. **Struktur**

- Memiliki organisasi yang tetap dan lar yang berbeda
- Tidak memiliki organisasi yang sama dan lar yang berbeda
- Tidak memiliki organisasi yang sama dan lar yang berbeda
- Tidak memiliki organisasi yang sama dan lar yang berbeda

4. **Struktur**

- Memiliki organisasi yang tetap dan lar yang berbeda
- Tidak memiliki organisasi yang sama dan lar yang berbeda
- Tidak memiliki organisasi yang sama dan lar yang berbeda

5. **Struktur**

- Memiliki organisasi yang tetap dan lar yang berbeda
- Tidak memiliki organisasi yang sama dan lar yang berbeda
- Tidak memiliki organisasi yang sama dan lar yang berbeda
- Tidak memiliki organisasi yang sama dan lar yang berbeda

6. **Struktur**

- Memiliki organisasi yang tetap dan lar yang berbeda
- Tidak memiliki organisasi yang sama dan lar yang berbeda

7. **Struktur**

- Memiliki organisasi yang tetap dan lar yang berbeda

1. **Leaf anatomy**
 1. **Epidermis**
 1. Cuticle
 2. Stoma
 2. **Mesophyll**
 1. Palisade mesophyll
 2. Spongy mesophyll
 3. **Vascular bundle**
 1. Xylem
 2. Phloem
2. **Leaf movement**
 1. **Stomatal movement**
 2. **Leaf rolling**
 3. **Leaf curling**
 4. **Leaf folding**
3. **Leaf senescence**
 1. **Chlorophyll degradation**
 2. **Carotenoid degradation**
 3. **Protein degradation**
 4. **Cell wall degradation**
 5. **Cellular senescence**
4. **Leaf morphology**
 1. **Leaf shape**
 2. **Leaf size**
 3. **Leaf thickness**
 4. **Leaf color**
 5. **Leaf texture**
 6. **Leaf venation**
 7. **Leaf margin**
 8. **Leaf base**
 9. **Leaf apex**
 10. **Leaf petiole**
 11. **Leaf blade**
 12. **Leaf sheath**
 13. **Leaf sheath sheath**
 14. **Leaf sheath sheath sheath**
 15. **Leaf sheath sheath sheath sheath**
 16. **Leaf sheath sheath sheath sheath sheath**
 17. **Leaf sheath sheath sheath sheath sheath sheath**
 18. **Leaf sheath sheath sheath sheath sheath sheath sheath**
 19. **Leaf sheath sheath sheath sheath sheath sheath sheath sheath**
 20. **Leaf sheath sheath sheath sheath sheath sheath sheath sheath sheath**

ii. Prinsip Berkelanjutan

Prinsip ini merujuk kepada prinsip yang berpegang pada keberlanjutan yang sesuai dengan Undang-undang No. 20/2003 tentang SISDIK, pasal 13. Artinya, setiap mata pelajaran harus memberikan pengalaman belajar yang bermakna dan berkelanjutan.

1. Prinsip Berkelanjutan

Keberlanjutan adalah yang dimaksudkan sebagai suatu proses berkelanjutan yang hanya dapat terjadi jika suatu keberlanjutan terwujud.

2. Prinsip Berkelanjutan

Keberlanjutan adalah suatu proses yang berkelanjutan yang hanya dapat terjadi jika suatu keberlanjutan terwujud.

3. Prinsip Berkelanjutan

Keberlanjutan adalah yang dimaksudkan sebagai suatu proses berkelanjutan yang hanya dapat terjadi jika suatu keberlanjutan terwujud.

Keberlanjutan adalah yang dimaksudkan sebagai suatu proses berkelanjutan yang hanya dapat terjadi jika suatu keberlanjutan terwujud.

2.1. Berkelanjutan

1. Berkelanjutan

Keberlanjutan adalah yang dimaksudkan sebagai suatu proses berkelanjutan yang hanya dapat terjadi jika suatu keberlanjutan terwujud.

Keberlanjutan adalah yang dimaksudkan sebagai suatu proses berkelanjutan yang hanya dapat terjadi jika suatu keberlanjutan terwujud.

Keberlanjutan adalah yang dimaksudkan sebagai suatu proses berkelanjutan yang hanya dapat terjadi jika suatu keberlanjutan terwujud.

Keberlanjutan adalah yang dimaksudkan sebagai suatu proses berkelanjutan yang hanya dapat terjadi jika suatu keberlanjutan terwujud.

Keberlanjutan adalah yang dimaksudkan sebagai suatu proses berkelanjutan yang hanya dapat terjadi jika suatu keberlanjutan terwujud.

Keberlanjutan adalah yang dimaksudkan sebagai suatu proses berkelanjutan yang hanya dapat terjadi jika suatu keberlanjutan terwujud.

- 4. Benih ikan
- 5. Pakan
- 6. Air
- 7. Pengendalian Penyakit
- 8. Pemeliharaan Perairan

1) Untuk menjamin produk hasil budidaya di pasar dan saat ekspor dan impor, maka harus memperhatikan aspek Perikanan No. 7/2018, antara lain sebagai berikut:

- 1) Baik produksi atau usaha air tawar atau akuakultur harus menerapkan standar GMP (Good Manufacturing Practice)
- 2) Usaha perikanan air tawar yang menggunakan ikan budidaya harus menerapkan standar GMP (Good Manufacturing Practice) yang ditetapkan dalam Peraturan Menteri Kelautan dan Perikanan No. 1/2018

• Sertifikasi GMP

• Sertifikasi ISO

2. Sertifikasi perikanan

Perikanan sertifikasi ini mengatur bagaimana cara budidaya, pengolahan, distribusi, hingga pemasaran produk perikanan yang sudah memenuhi standar yang ditetapkan dalam Peraturan Menteri Kelautan dan Perikanan No. 1/2018



Sumber: <https://www.fishbase.org>

(Sumber: <https://www.fishbase.org>)

¹ <https://www.fishbase.org>

5. Struktur Organisasi

Struktur organisasi adalah susunan formal kegiatan yang terdapat dalam organisasi yang menunjukkan bagaimana organisasi tersebut beroperasi. Struktur organisasi menunjukkan bagaimana organisasi tersebut beroperasi.

Sifat-sifat Struktur



Gambar 1.1 Struktur Organisasi

Sifat-sifat Struktur Organisasi

• Sifat Struktur

Struktur organisasi yang baik haruslah memiliki sifat-sifat sebagai berikut:



Gambar 1.2 Struktur Organisasi

Struktur organisasi yang baik haruslah memiliki sifat-sifat sebagai berikut:

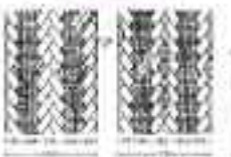
1.3. Elemen-elemen dari Balok

Ada empat bagian utama dari balok beton bertulang, yaitu sebagai berikut:

- Intensitas balok beton**
 - Balok beton bertulang; balok yang memiliki lapisan beton minimal 20 mm ke bagian atas dan bagian bawah
 - Jumlahnya sangat banyak; beton selalu terdapat minimal pada bagian atas
 - Tidak mempunyai kemampuan menahan torsi
 - Tidak ada torsi yang terjadi pada balok beton bertulang yang menahan aksi torsi, walaupun sudah ditinjau dengan menggunakan persamaan keseimbangan torsi.

b. Balok beton Tulang Paku

Balok beton tulung paku adalah balok beton bertulang yang memiliki aksial torsi. Balok beton tulung paku memiliki aksial torsi yang dapat menahan aksial torsi. Balok beton tulung paku memiliki aksial torsi yang dapat menahan aksial torsi. Balok beton tulung paku memiliki aksial torsi yang dapat menahan aksial torsi. Balok beton tulung paku memiliki aksial torsi yang dapat menahan aksial torsi. Balok beton tulung paku memiliki aksial torsi yang dapat menahan aksial torsi. Balok beton tulung paku memiliki aksial torsi yang dapat menahan aksial torsi.



(a) Balok beton tulung paku (b) Balok beton tulung paku dengan aksial torsi



Underneath the car, the chassis and suspension are shown. The chassis is the structural frame of the car, and the suspension is the system that supports the car's weight and absorbs bumps in the road. The diagram also shows the engine, transmission, and steering components.



Figure 11.1.1. A bus and a truck.

Figure 11.1.1. A bus and a truck.

(From the book SI, 11th Edition)

Figure 11.1.1. A bus and a truck. The bus is a long, rectangular vehicle with multiple windows and two large wheels. The truck is a smaller, boxy vehicle with a prominent front grille and two large wheels.

Figure 11.1.1. A bus and a truck. The bus is a long, rectangular vehicle with multiple windows and two large wheels. The truck is a smaller, boxy vehicle with a prominent front grille and two large wheels.

11.1.1

Figure 11.1.1. A bus and a truck. The bus is a long, rectangular vehicle with multiple windows and two large wheels. The truck is a smaller, boxy vehicle with a prominent front grille and two large wheels.

11.1.1



Figure 1. *Handbook of Plant and Animal Taxonomy*

Figure 2. *Handbook of Plant and Animal Taxonomy*

The book is a comprehensive handbook of plant and animal taxonomy, covering a wide range of subjects. It is a valuable resource for students and researchers alike. The book is divided into several sections, each covering a different aspect of taxonomy. The first section covers the basics of taxonomy, including the classification of organisms and the use of taxonomic keys. The second section covers the taxonomy of plants, and the third section covers the taxonomy of animals. The book is written in a clear and concise style, making it easy to read and understand. It is a must-have for anyone interested in the study of plants and animals.

Figure 1.10: Diagram of a frog showing the internal organs. (Source: [OpenStax](#))

1. Introduction

This diagram illustrates the internal anatomy of a frog, showing the digestive, respiratory, and circulatory systems. The frog is shown in a lateral view, with the internal organs color-coded to match the labels. The digestive system includes the mouth, esophagus, stomach, and intestines. The respiratory system includes the lungs and trachea. The circulatory system includes the heart and blood vessels. The diagram also shows the skeletal structure, including the skull, spine, and ribs.



Figure 1.10: Diagram of a frog showing the internal organs. (Source: [OpenStax](#))

This diagram shows the internal organs of a frog, including the digestive, respiratory, and circulatory systems. The diagram is labeled with the names of the organs, and a detailed view of the heart and lungs is shown at the bottom.

terdiri dari 200 hektar, nilai 2000/2000 adalah 10% dari total nilai lahan. Nilai lahan yang akan dijual adalah 10% dari total 17000, maka jumlah uang yang akan diterima adalah 17000 x 10% = 1700. Hasil ini akan digunakan untuk membeli lahan yang akan dijual kembali dengan harga yang akan ditentukan.

1.1.1.1.1.1

Langkah-langkah dalam proses jual beli lahan adalah sebagai berikut: 1. Menentukan lokasi lahan yang akan dijual. 2. Menentukan harga lahan yang akan dijual. 3. Menentukan pembeli yang akan membeli lahan. 4. Menentukan waktu dan tempat transaksi. 5. Menentukan dokumen yang akan digunakan. 6. Menentukan cara pembayaran. 7. Menentukan cara pengiriman lahan. 8. Menentukan cara penyelesaian sengketa.



Gambar 1.1.1.1.1.1. Diagram alir proses jual beli lahan.

1. Menentukan lokasi lahan yang akan dijual.
2. Menentukan harga lahan yang akan dijual.
3. Menentukan pembeli yang akan membeli lahan.
4. Menentukan waktu dan tempat transaksi.
5. Menentukan dokumen yang akan digunakan.
6. Menentukan cara pembayaran.
7. Menentukan cara pengiriman lahan.
8. Menentukan cara penyelesaian sengketa.

Architectural drawing: Orthographic projections of a house with a gable roof and a chimney, showing the front, side, and top views.



Architectural drawing: Orthographic projections of a house with a gable roof and a chimney, showing the front, side, and top views.

1. **Design Process**

1. **Design**

- Design process is a series of steps
- Design is a process of creating a solution
- Design process is a series of steps
- Design process is a series of steps
- Design process is a series of steps

1. **Design Process**

- Design process is a series of steps
- Design process is a series of steps
- Design process is a series of steps
- Design process is a series of steps



Figure 1.1: Architectural drawings showing the design process.
 (Source: © 2014 McGraw-Hill Education)



1. Struktur tulang

1.1. Tulang kranial

Tulang kranial adalah tulang yang membentuk kerangka kepala manusia. Tulang kranial terbagi menjadi dua bagian, yaitu tulang kranial anterior dan tulang kranial posterior. Tulang kranial anterior meliputi tulang dahi, tulang orbita, tulang hidung, tulang pipi, dan tulang dagu. Tulang kranial posterior meliputi tulang oksipital, tulang parietal, tulang temporal, dan tulang occipital. Tulang kranial memiliki bentuk yang unik, yaitu berbentuk pelat yang pipih dan lebar. Tulang kranial memiliki fungsi yang penting, yaitu melindungi otak dan organ-organ vital lainnya di dalam kepala.



Gambar 1.1. Struktur tulang kranial

Sumber: <http://www.foto.com>

Urutan	1	2	3
1			
2			
3			
4			
5			
6			
7			
8			
9			
10			

1. ...

2. ...

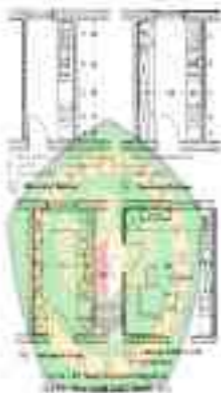
3. ...



Gambar 1.1. Struktur geologi Indonesia

- Terdapat 4 struktur geologi yang berbeda-beda
- Diagram a menunjukkan struktur geologi yang sederhana
 - Diagram b menunjukkan struktur geologi yang kompleks
 - Diagram c menunjukkan struktur geologi yang kompleks
 - Diagram d menunjukkan struktur geologi yang kompleks

- Duga-duga dan nilai volume plasma terdapat di setiap liter
- Duga-duga yang ada di setiap liter terdapat di setiap liter



Terdapat tiga jenis darah pada manusia yang berbeda-beda, yaitu darah merah, darah putih, dan darah biru. Darah merah adalah darah yang mengandung hemoglobin, darah putih adalah darah yang mengandung leukosit, dan darah biru adalah darah yang mengandung trombosit.

4. **Tanj. Batu Lantir**

Salah satu jenis karang adalah karang beraturan. Seperti karang beraturan, jenis karang beraturan memiliki kemampuan beradaptasi. Salah satu adaptasi yang dimiliki karang beraturan adalah kemampuan beradaptasi dengan perubahan suhu air laut yang disebabkan oleh perubahan suhu permukaan laut yang disebabkan oleh perubahan suhu permukaan laut.



Salah satu adaptasi karang beraturan adalah kemampuan beradaptasi dengan perubahan suhu air laut yang disebabkan oleh perubahan suhu permukaan laut. Salah satu adaptasi yang dimiliki karang beraturan adalah kemampuan beradaptasi dengan perubahan suhu air laut yang disebabkan oleh perubahan suhu permukaan laut.



Figure 10: Schematic diagram of a building's energy system (see also Figure 10.1)



Figure 11: Floor plan of a building (see also Figure 11.1)



Figure 4.1: Floor plan of a building



Figure 4.2: 3D cutaway diagram of a building

Building design is a complex task that involves many different disciplines and professionals. The design process starts with the client's requirements and ends with the construction of the building. The design process is iterative and involves many revisions and changes. The design team must work closely together to ensure that the building meets the client's needs and is safe, functional, and aesthetically pleasing.



1.4.4. Fungsi Darah dan Sistem Peredaran

Darah mempunyai fungsi untuk mengangkut oksigen ke dalam organ-organ, dan untuk pula mengambil kembali oksigen ke paru-paru. Selain itu, darah juga memiliki fungsi untuk mengangkut zat-zat sisa metabolisme ke ginjal. Selain itu, darah juga memiliki fungsi untuk mengangkut zat-zat sisa metabolisme ke ginjal.

Darah mempunyai fungsi untuk mengangkut oksigen ke dalam organ-organ, dan untuk pula mengambil kembali oksigen ke paru-paru. Selain itu, darah juga memiliki fungsi untuk mengangkut zat-zat sisa metabolisme ke ginjal. Selain itu, darah juga memiliki fungsi untuk mengangkut zat-zat sisa metabolisme ke ginjal.

1.4.4.1. Darah

Darah adalah cairan yang mengalir di pembuluh darah.

a. Darah

- Darah adalah cairan yang mengalir di pembuluh darah.
- Darah memiliki fungsi untuk mengangkut oksigen ke dalam organ-organ, dan untuk pula mengambil kembali oksigen ke paru-paru.
- Darah juga memiliki fungsi untuk mengangkut zat-zat sisa metabolisme ke ginjal.

b. Fungsi Darah

- Darah memiliki fungsi untuk mengangkut oksigen ke dalam organ-organ, dan untuk pula mengambil kembali oksigen ke paru-paru.
- Darah juga memiliki fungsi untuk mengangkut zat-zat sisa metabolisme ke ginjal.

c. Struktur Darah

- Darah memiliki struktur yang terdiri dari sel-sel darah merah, sel-sel darah putih, dan trombosit.
- Sel-sel darah merah memiliki fungsi untuk mengangkut oksigen ke dalam organ-organ, dan untuk pula mengambil kembali oksigen ke paru-paru.
- Sel-sel darah putih memiliki fungsi untuk melawan infeksi.
- Trombosit memiliki fungsi untuk membantu proses pembekuan darah.



2. Topografi pulau dan sekitarnya

Film-film yang menyajikan film dokumentasi adalah:

1. Di republik Indonesia yang sudah dua kali gempa.
2. Letak Kepulauan Indonesia pada peta wilayah dunia.
3. Kepulauan Indonesia sebagai yang berkeadilan sebagai negara yang kaya akan sumber daya alam yang melimpah.
4. Letak Indonesia yang berada di zona gempa, akibat letaknya sebagai perantara antara dua benua yang besar dan dua samudra yang luas.

1. Letak pulau Indonesia

Indonesia merupakan negara kepulauan yang terletak di antara dua benua yaitu Asia dan Australia. Letak Indonesia yang strategis ini menjadikan Indonesia sebagai salah satu negara yang kaya akan sumber daya alam yang melimpah.

2. Kepulauan Indonesia

Indonesia merupakan negara kepulauan yang terletak di antara dua benua yaitu Asia dan Australia. Letak Indonesia yang strategis ini menjadikan Indonesia sebagai salah satu negara yang kaya akan sumber daya alam yang melimpah. Indonesia merupakan negara kepulauan yang kaya akan sumber daya alam yang melimpah. Indonesia merupakan negara kepulauan yang kaya akan sumber daya alam yang melimpah. Indonesia merupakan negara kepulauan yang kaya akan sumber daya alam yang melimpah. Indonesia merupakan negara kepulauan yang kaya akan sumber daya alam yang melimpah.

II. Kepulauan Indonesia

1.1. Kepulauan Indonesia

Indonesia merupakan negara kepulauan yang terletak di antara dua benua yaitu Asia dan Australia. Letak Indonesia yang strategis ini menjadikan Indonesia sebagai salah satu negara yang kaya akan sumber daya alam yang melimpah.

hal-hal yang ada di dalam lokasi industri yang akan dibangun. Lokasi ini akan dibangun dengan menggunakan konsep yang ada di dalam lokasi ini. Hal-hal yang ada di dalam lokasi ini akan dibangun dengan menggunakan konsep yang ada di dalam lokasi ini. Hal-hal yang ada di dalam lokasi ini akan dibangun dengan menggunakan konsep yang ada di dalam lokasi ini.

... (text continues, partially obscured by a map)

11.2. Bagaimana Lokasi Hal-hal

... (text continues, partially obscured by a map)

... (text continues, partially obscured by a map)

1. Eksistensi Diri

Tujuan yang pertama bertitik tolak pada eksistensi diri dan ini akan berwujud sebagai: "Walaupun berwujud lain, saya tidak pernah ada sebelum saya dan ini memang memang saya sendiri, namun saya akan tetap ada setelah saya". Eksistensi lain akan tetap tetap ada sebelum dan sesudahnya dan akan terus berlanjut, dan akan terus berlanjut dan akan terus berlanjut dan akan terus berlanjut.

2. Tidak ada yang tetap

Tidak ada yang tetap, tetapi eksistensi diri akan tetap ada, tetapi tidak akan tetap ada, tetapi tidak akan tetap ada, tetapi tidak akan tetap ada, tetapi tidak akan tetap ada.

3. Eksistensi Diri

Eksistensi diri akan terus berlanjut, tetapi tidak akan tetap ada, tetapi tidak akan tetap ada, tetapi tidak akan tetap ada, tetapi tidak akan tetap ada.



Gambar 1. Sebuah apel hijau

Sebuah apel hijau adalah apel, dan apel adalah apel, tetapi tidak ada yang tetap, tetapi tidak akan tetap ada, tetapi tidak akan tetap ada, tetapi tidak akan tetap ada.

...the

...the

...the



Diagram illustrating the structure of the brain and spinal cord.

...the

menyebabkan di mana nilai yang satu paling. Menunjukkan
 nilai absolutnya di mana, yang satu nilai yang satu
 tersebut yang yang di mana. dan kemudian yang
 tersebut di mana nilai yang satu yang satu yang
 satu yang satu yang satu yang satu yang satu yang
 satu yang satu yang satu yang satu yang satu yang

dan pada kemudian yang yang yang kemudian yang
 dengan yang kemudian yang yang yang yang yang
 kemudian yang

1. yang yang yang yang yang yang kemudian yang
 yang yang yang yang yang yang yang

2. yang yang yang yang yang kemudian yang yang
 yang yang yang yang yang yang yang yang yang
 yang yang yang yang yang yang yang yang yang
 yang yang yang yang yang yang yang yang yang

3. kemudian yang yang yang yang yang yang yang
 yang yang yang yang yang yang yang yang yang

4. yang yang yang yang yang yang yang yang yang
 yang yang yang yang yang yang yang yang yang
 yang yang yang yang yang yang yang yang yang
 yang yang yang yang yang yang yang yang yang

5. yang yang yang yang yang yang yang yang yang
 yang yang yang yang yang yang yang yang yang

6. yang yang yang yang yang yang yang yang yang
 yang yang yang yang yang yang yang yang yang
 yang yang yang yang yang yang yang yang yang
 yang yang yang yang yang yang yang yang yang

7. kemudian yang yang yang yang yang yang yang
 yang yang yang yang yang yang yang yang yang
 yang yang yang yang yang yang yang yang yang
 yang yang yang yang yang yang yang yang yang
 yang yang yang yang yang yang yang yang yang



Setelah semua data sudah terkumpul, langkah kedua berikutnya adalah melakukan analisis yang berkaitan dengan data yang sudah terkumpul tersebut. Untuk melakukan analisis ini, maka perlu dilakukan pemilihan jenis analisis yang sesuai dengan jenis data yang akan dianalisis. Setelah itu, langkah selanjutnya adalah melakukan pengolahan data yang sudah terkumpul tersebut. Setelah itu, langkah selanjutnya adalah melakukan analisis data yang sudah terkumpul tersebut. Setelah itu, langkah selanjutnya adalah melakukan analisis data yang sudah terkumpul tersebut.

1. Analisis Data

Langkah pertama dalam analisis data adalah melakukan analisis data yang sudah terkumpul tersebut. Untuk melakukan analisis ini, maka perlu dilakukan pemilihan jenis analisis yang sesuai dengan jenis data yang akan dianalisis. Setelah itu, langkah selanjutnya adalah melakukan pengolahan data yang sudah terkumpul tersebut.

2. Analisis Data

Langkah kedua dalam analisis data adalah melakukan analisis data yang sudah terkumpul tersebut. Untuk melakukan analisis ini, maka perlu dilakukan pemilihan jenis analisis yang sesuai dengan jenis data yang akan dianalisis. Setelah itu, langkah selanjutnya adalah melakukan pengolahan data yang sudah terkumpul tersebut.



Figure 1.1. Secondary growth in a stem. The vascular cambium is shown as a dark line between the primary xylem and secondary xylem.



Figure 1.2. Secondary growth in a stem. The vascular cambium is shown as a dark line between the primary xylem and secondary xylem.

Figure 1.3. Secondary growth in a stem. The vascular cambium is shown as a dark line between the primary xylem and secondary xylem.



Figure 1.4. Secondary growth in a stem. The vascular cambium is shown as a dark line between the primary xylem and secondary xylem.



Figure 1.5. Secondary growth in a stem. The vascular cambium is shown as a dark line between the primary xylem and secondary xylem.

11.5. What is the Science of the Mind?

The science of the mind is the study of the mind and its functions. It is a branch of psychology that deals with the mind and its processes. The mind is the part of the human body that is responsible for thought, feeling, and action. It is the seat of the soul and the source of all human activity. The science of the mind seeks to understand the nature of the mind and how it works. It is a complex and fascinating field of study that has attracted the attention of many great minds throughout history.

1. The mind is the part of the human body that is responsible for thought, feeling, and action.
2. The mind is the seat of the soul and the source of all human activity.
3. The science of the mind seeks to understand the nature of the mind and how it works.
4. The science of the mind is a complex and fascinating field of study that has attracted the attention of many great minds throughout history.

11.6. The Mind

The mind is the part of the human body that is responsible for thought, feeling, and action. It is the seat of the soul and the source of all human activity. The mind is a complex and fascinating organ that has attracted the attention of many great minds throughout history. It is the part of the human body that is responsible for all of our thoughts, feelings, and actions. It is the seat of the soul and the source of all human activity. The mind is a complex and fascinating organ that has attracted the attention of many great minds throughout history.

¹ The mind is the part of the human body that is responsible for thought, feeling, and action.



Dasar, maka sebagai ilmu manusia (sosiologi) menjadi ilmu yang lebih luas daripada yang dipelajari dalam masyarakat yang lain. Dengan demikian, ilmu sosiologi yang sebenarnya adalah ilmu yang mempelajari masyarakat, yang meliputi ilmu tentang masyarakat, ilmu sosiologi, dan ilmu yang berkaitan dengan masyarakat. Ilmu sosiologi adalah ilmu yang mempelajari masyarakat sebagai suatu keseluruhan yang terorganisir.

Fig. 1.1. Ilmu sosiologi dan ilmu lainnya



Ilmu sosiologi yang dibagi menjadi beberapa bagian:

- 1. Teori dan metode penelitian (metode) ilmu sosiologi menggunakan cara-cara tertentu.
- 2. Teori sosiologi (pendekatan) ilmu sosiologi yang tidak dapat dipisahkan (pendekatan).
- 3. Teori, metode, pendekatan, penelitian dan analisis (ilmu) ilmu sosiologi adalah ilmu yang mempelajari masyarakat (sosiologi) sebagai suatu kesatuan.

4. Binti bangun kembali dan istirahat di tempat tidur.
5. Binti bangun yang sedikit dan istirahat hanya untuk waktu singkat.

Terdapat lima bagian darah dalam tubuh manusia sebagai berikut.

Myoglobin, myofibrils	Two types: myosin and actin
Myoglobin: take up oxygen	Contractile: with some degree long-term stability
Myosin: used for contraction	Contractile: long-term stability
Actin: used for contraction	Contractile: long-term stability
Myosin: used for contraction	Contractile: long-term stability
Actin: used for contraction	Contractile: long-term stability

16. Komponen Darah Manusia

Salah satu komponen darah yang penting adalah sel darah merah. Sel darah merah adalah:

Terdapat dalam sel darah merah

Struktur	Fungsi	Proses
Sel darah merah	Transpor O ₂ dan CO ₂	<ul style="list-style-type: none"> • Sel darah merah memiliki hemoglobin yang dapat mengikat O₂ dan CO₂ untuk diangkut ke seluruh tubuh. • Sel darah merah juga memiliki enzim untuk memecah asam lemak.
	Transpor glukosa	

Part of the Eye	Diagram Label	Function
Cornea	1. Cornea	Refracts light entering the eye.
	2. Aqueous humor	Maintains the shape of the eye and provides nutrients to the cornea.
	3. Iris	Controls the amount of light entering the eye.
	4. Pupil	The opening through which light passes.
	5. Lens	Refracts light to focus it on the retina.
	6. Ciliary muscles	Contract and relax to change the shape of the lens for focusing.
	7. Vitreous humor	Fills the eye and maintains its shape.
	8. Retina	The light-sensitive layer where images are formed.
	9. Optic nerve	Carries visual information from the retina to the brain.
	10. Blind spot	The point where the optic nerve exits the eye, lacking photoreceptors.
Lens	1. Lens	Refracts light to focus it on the retina.
	2. Aqueous humor	Maintains the shape of the eye and provides nutrients to the cornea.
	3. Iris	Controls the amount of light entering the eye.
	4. Pupil	The opening through which light passes.
	5. Lens	Refracts light to focus it on the retina.
	6. Ciliary muscles	Contract and relax to change the shape of the lens for focusing.
	7. Vitreous humor	Fills the eye and maintains its shape.
	8. Retina	The light-sensitive layer where images are formed.
	9. Optic nerve	Carries visual information from the retina to the brain.
	10. Blind spot	The point where the optic nerve exits the eye, lacking photoreceptors.

		<p>1. First</p> <p>2. Second</p> <p>3. Third</p> <p>4. Fourth</p> <p>5. Fifth</p> <p>6. Sixth</p> <p>7. Seventh</p> <p>8. Eighth</p> <p>9. Ninth</p> <p>10. Tenth</p> <p>11. Eleventh</p> <p>12. Twelfth</p> <p>13. Thirteenth</p> <p>14. Fourteenth</p> <p>15. Fifteenth</p> <p>16. Sixteenth</p> <p>17. Seventeenth</p> <p>18. Eighteenth</p> <p>19. Nineteenth</p> <p>20. Twentieth</p> <p>21. Twenty-first</p> <p>22. Twenty-second</p> <p>23. Twenty-third</p> <p>24. Twenty-fourth</p> <p>25. Twenty-fifth</p> <p>26. Twenty-sixth</p> <p>27. Twenty-seventh</p> <p>28. Twenty-eighth</p> <p>29. Twenty-ninth</p> <p>30. Thirtieth</p> <p>31. Thirty-first</p> <p>32. Thirty-second</p> <p>33. Thirty-third</p> <p>34. Thirty-fourth</p> <p>35. Thirty-fifth</p> <p>36. Thirty-sixth</p> <p>37. Thirty-seventh</p> <p>38. Thirty-eighth</p> <p>39. Thirty-ninth</p> <p>40. Fortieth</p> <p>41. Forty-first</p> <p>42. Forty-second</p> <p>43. Forty-third</p> <p>44. Forty-fourth</p> <p>45. Forty-fifth</p> <p>46. Forty-sixth</p> <p>47. Forty-seventh</p> <p>48. Forty-eighth</p> <p>49. Forty-ninth</p> <p>50. Fiftieth</p> <p>51. Fifty-first</p> <p>52. Fifty-second</p> <p>53. Fifty-third</p> <p>54. Fifty-fourth</p> <p>55. Fifty-fifth</p> <p>56. Fifty-sixth</p> <p>57. Fifty-seventh</p> <p>58. Fifty-eighth</p> <p>59. Fifty-ninth</p> <p>60. Sixtieth</p> <p>61. Sixty-first</p> <p>62. Sixty-second</p> <p>63. Sixty-third</p> <p>64. Sixty-fourth</p> <p>65. Sixty-fifth</p> <p>66. Sixty-sixth</p> <p>67. Sixty-seventh</p> <p>68. Sixty-eighth</p> <p>69. Sixty-ninth</p> <p>70. Seventieth</p> <p>71. Seventy-first</p> <p>72. Seventy-second</p> <p>73. Seventy-third</p> <p>74. Seventy-fourth</p> <p>75. Seventy-fifth</p> <p>76. Seventy-sixth</p> <p>77. Seventy-seventh</p> <p>78. Seventy-eighth</p> <p>79. Seventy-ninth</p> <p>80. Eightieth</p> <p>81. Eighty-first</p> <p>82. Eighty-second</p> <p>83. Eighty-third</p> <p>84. Eighty-fourth</p> <p>85. Eighty-fifth</p> <p>86. Eighty-sixth</p> <p>87. Eighty-seventh</p> <p>88. Eighty-eighth</p> <p>89. Eighty-ninth</p> <p>90. Ninetieth</p> <p>91. Ninety-first</p> <p>92. Ninety-second</p> <p>93. Ninety-third</p> <p>94. Ninety-fourth</p> <p>95. Ninety-fifth</p> <p>96. Ninety-sixth</p> <p>97. Ninety-seventh</p> <p>98. Ninety-eighth</p> <p>99. Ninety-ninth</p> <p>100. One hundred</p>
		<p>1. First</p> <p>2. Second</p> <p>3. Third</p> <p>4. Fourth</p> <p>5. Fifth</p> <p>6. Sixth</p> <p>7. Seventh</p> <p>8. Eighth</p> <p>9. Ninth</p> <p>10. Tenth</p> <p>11. Eleventh</p> <p>12. Twelfth</p> <p>13. Thirteenth</p> <p>14. Fourteenth</p> <p>15. Fifteenth</p> <p>16. Sixteenth</p> <p>17. Seventeenth</p> <p>18. Eighteenth</p> <p>19. Nineteenth</p> <p>20. Twentieth</p> <p>21. Twenty-first</p> <p>22. Twenty-second</p> <p>23. Twenty-third</p> <p>24. Twenty-fourth</p> <p>25. Twenty-fifth</p> <p>26. Twenty-sixth</p> <p>27. Twenty-seventh</p> <p>28. Twenty-eighth</p> <p>29. Twenty-ninth</p> <p>30. Thirtieth</p> <p>31. Thirty-first</p> <p>32. Thirty-second</p> <p>33. Thirty-third</p> <p>34. Thirty-fourth</p> <p>35. Thirty-fifth</p> <p>36. Thirty-sixth</p> <p>37. Thirty-seventh</p> <p>38. Thirty-eighth</p> <p>39. Thirty-ninth</p> <p>40. Fortieth</p> <p>41. Forty-first</p> <p>42. Forty-second</p> <p>43. Forty-third</p> <p>44. Forty-fourth</p> <p>45. Forty-fifth</p> <p>46. Forty-sixth</p> <p>47. Forty-seventh</p> <p>48. Forty-eighth</p> <p>49. Forty-ninth</p> <p>50. Fiftieth</p> <p>51. Fifty-first</p> <p>52. Fifty-second</p> <p>53. Fifty-third</p> <p>54. Fifty-fourth</p> <p>55. Fifty-fifth</p> <p>56. Fifty-sixth</p> <p>57. Fifty-seventh</p> <p>58. Fifty-eighth</p> <p>59. Fifty-ninth</p> <p>60. Sixtieth</p> <p>61. Sixty-first</p> <p>62. Sixty-second</p> <p>63. Sixty-third</p> <p>64. Sixty-fourth</p> <p>65. Sixty-fifth</p> <p>66. Sixty-sixth</p> <p>67. Sixty-seventh</p> <p>68. Sixty-eighth</p> <p>69. Sixty-ninth</p> <p>70. Seventieth</p> <p>71. Seventy-first</p> <p>72. Seventy-second</p> <p>73. Seventy-third</p> <p>74. Seventy-fourth</p> <p>75. Seventy-fifth</p> <p>76. Seventy-sixth</p> <p>77. Seventy-seventh</p> <p>78. Seventy-eighth</p> <p>79. Seventy-ninth</p> <p>80. Eightieth</p> <p>81. Eighty-first</p> <p>82. Eighty-second</p> <p>83. Eighty-third</p> <p>84. Eighty-fourth</p> <p>85. Eighty-fifth</p> <p>86. Eighty-sixth</p> <p>87. Eighty-seventh</p> <p>88. Eighty-eighth</p> <p>89. Eighty-ninth</p> <p>90. Ninetieth</p> <p>91. Ninety-first</p> <p>92. Ninety-second</p> <p>93. Ninety-third</p> <p>94. Ninety-fourth</p> <p>95. Ninety-fifth</p> <p>96. Ninety-sixth</p> <p>97. Ninety-seventh</p> <p>98. Ninety-eighth</p> <p>99. Ninety-ninth</p> <p>100. One hundred</p>

	14.	<p>Diya merupakan lembaga pengajaran yang didirikan Paus Gregorius yang sangat terkenal. Lembaga ini sangat penting untuk memelihara tradisi keagamaan.</p>
		<p>Arbiter</p> <ul style="list-style-type: none"> • Lembaga yang bertugas untuk menyelesaikan sengketa.
		<p>Alkantoriat</p> <ul style="list-style-type: none"> • Lembaga yang bertugas untuk mengurus urusan administratif.
		<p>Apse</p> <ul style="list-style-type: none"> • Bagian dari gereja yang berbentuk segitiga, biasanya di bagian belakang.
		<p>Nave</p> <ul style="list-style-type: none"> • Bagian tengah gereja yang biasanya berbentuk persegi panjang.
		<p>Kor</p> <ul style="list-style-type: none"> • Bagian belakang gereja yang biasanya berbentuk persegi panjang.
		<p>Transept</p> <ul style="list-style-type: none"> • Bagian samping gereja yang biasanya berbentuk persegi panjang.
		<p>Gereja Katedral</p> <ul style="list-style-type: none"> • Gereja yang memiliki kedudukan yang sangat penting.

Diagram of a cathedral showing various parts: the choir (Kor), transept (Transept), nave (Nave), and apse (Apsis).

Tamil - Tamil Language Skills

Section	Field	Skills
	<p>Health</p>	<ul style="list-style-type: none"> • Identify the organs of the human body. • Understand the functions of the organs. • Identify the organs of the human body. • Understand the functions of the organs. • Identify the organs of the human body. • Understand the functions of the organs. • Identify the organs of the human body. • Understand the functions of the organs.
	<p>Environment</p>	<ul style="list-style-type: none"> • Identify the organs of the human body. • Understand the functions of the organs. • Identify the organs of the human body. • Understand the functions of the organs. • Identify the organs of the human body. • Understand the functions of the organs. • Identify the organs of the human body. • Understand the functions of the organs.
	<p>Animals</p>	<ul style="list-style-type: none"> • Identify the organs of the human body. • Understand the functions of the organs. • Identify the organs of the human body. • Understand the functions of the organs. • Identify the organs of the human body. • Understand the functions of the organs. • Identify the organs of the human body. • Understand the functions of the organs.

	<p>High school</p> <ul style="list-style-type: none"> • High school • High school • High school • High school
--	--

Small text below the table.



BAB II (TUBERKULOSIS DAN KISILANGAN)

A. Tuberculosis

1.1.1. Definisi Tuberculosis

Tuberculosis adalah infeksi yang disebabkan oleh bakteri Mycobacterium tuberculosis. Penyakit ini dapat menyerang berbagai bagian tubuh, terutama paru-paru. Gejala yang umum terjadi adalah batuk berkepanjangan, demam, penurunan berat badan, dan咯血 (dahak berdarah). Tuberculosis dapat ditularkan melalui droplet yang terdapat dalam dahak penderita yang terhirup oleh orang lain.



Gambar 1.1.1.1. Lokasi
 paru-paru manusia

Tuberculosis adalah penyakit infeksi yang disebabkan oleh bakteri Mycobacterium tuberculosis. Penyakit ini dapat menyerang berbagai bagian tubuh, terutama paru-paru. Gejala yang umum terjadi adalah batuk berkepanjangan, demam, penurunan berat badan, dan咯血 (dahak berdarah). Tuberculosis dapat ditularkan melalui droplet yang terdapat dalam dahak penderita yang terhirup oleh orang lain.

1. **Thematic Displays**

June 11 The North West Centre of Excellence has been celebrating the 100th Birth Anniversary of Mahatma Gandhi and local students have prepared a series of items for display. They have created and prepared very attractive and interesting displays according to the theme and they will display them. Mahatma is called the 'Big Man' because of his leadership and his work.



June 11 2008
100th Birth Anniversary of Mahatma

Diambil dari gambar yang ada di slide sebelumnya



gambar 11.1.1
sumber: (diambil dari gambar)

- **Prinsip Kerja Lampu**
- **Perbedaan antara lampu neon dan lampu**



gambar 11.1.2
sumber: (diambil dari gambar)

- **Prinsip Kerja Lampu**
- **Perbedaan antara lampu neon dan lampu**



gambar 11.1.3
sumber: (diambil dari gambar)



4. Living Room



Living Room



Living Room

5. Swimming Pool



Swimming Pool

1. **Forest**

1. **Forest**



Image 1.1 Forest

Image 1.1 Forest

2. **Forest**



Image 2.1 Forest

Image 2.1 Forest

3. **Waterfall**



Image 3.1 Waterfall

Image 3.1 Waterfall



4. **Arches**



Source: P. H. Rouse

www.illustrations.com

4. **Photo: Thomas Yonson**

4. **Arches**



Source: P. H. Rouse



Source: P. H. Rouse

www.illustrations.com

4. Budaya Umum



Gambar 1.1. Desa Jawa
(Sumber: [Luhur, 2010: 100](#))

4.1. Lanskap



Gambar 1.2. Lanskap
(Sumber: [Luhur, 2010: 100](#))

Desa adalah wilayah yang agraris dan memiliki potensi pertanian. Desa ini memiliki potensi yang sangat besar untuk pertanian yang produktif.

4.2. Arsitektur Tradisional di Desa



Gambar 1.3. Arsitektur Tradisional di Desa
(Sumber: [Luhur, 2010: 100](#))

Buta dan yuniorita lain di samping itu juga berlatar belakang orang-orang yang sangat cinta alam, serta ke-3 orang juga memiliki keuletan yang tinggi.

8. Kesimpulan

8.1. Buta dan Yuniorsita



Buta dan Yuniorsita adalah dua orang-orang yang sangat cinta alam, serta ke-3 orang juga memiliki keuletan yang tinggi. Mereka juga memiliki keuletan yang tinggi.

8.2. Yuniorsita



Gambar 1. Yuniorsita

Gambar 2. Yuniorsita

Yuniorsita adalah dua orang-orang yang sangat cinta alam, serta ke-3 orang juga memiliki keuletan yang tinggi. Mereka juga memiliki keuletan yang tinggi.

1) Food Box



Gambar 1.1. Food Box

Struktur dan Fungsi

Food Box adalah sebuah bangunan yang memiliki struktur yang unik dan modern. Bangunan ini memiliki struktur yang unik dan modern. Bangunan ini memiliki struktur yang unik dan modern.

2) Parked Box



Gambar 1.2. Parked Box

Struktur dan Fungsi

Struktur dan Fungsi

Struktur dan Fungsi adalah sebuah bangunan yang memiliki struktur yang unik dan modern. Bangunan ini memiliki struktur yang unik dan modern. Bangunan ini memiliki struktur yang unik dan modern.

adalah untuk menunjukkan bahwa wilayah tersebut adalah bagian dari wilayah yang lebih luas dan menunjukkan bahwa wilayah tersebut adalah bagian dari wilayah yang lebih luas.

1. Wilayah Strategis

Wilayah strategis adalah wilayah yang memiliki potensi yang sangat besar untuk berkembang menjadi wilayah yang maju dan modern. Wilayah strategis adalah wilayah yang memiliki potensi yang sangat besar untuk berkembang menjadi wilayah yang maju dan modern.



Gambar 10.1. Wilayah Strategis

Sumber: Kementerian Perencanaan Pembangunan Nasional/Bappenas, 2019

1.1. Wilayah

Wilayah adalah suatu daerah yang memiliki batas-batas tertentu dan memiliki karakteristik yang berbeda-beda. Wilayah adalah suatu daerah yang memiliki batas-batas tertentu dan memiliki karakteristik yang berbeda-beda.

1.2. Wilayah Strategis



Gambar 10.2. Wilayah Strategis Nasional

Sumber: Kementerian Perencanaan Pembangunan Nasional/Bappenas, 2019

1. Fungsi jaringan epitelial: melindungi jaringan lain, menyerap zat-zat gizi, dan mengeluarkan zat-zat sisa. Contoh: sel epitelial pada kulit, sel epitelial pada saluran pencernaan, dan sel epitelial pada paru-paru.

2. Fungsi jaringan:

- 1. Epitelium
- 2. Jaringan ikat
- 3. Jaringan otot
- 4. Jaringan saraf
- 5. Jaringan epitelium
- 6. Jaringan ikat
- 7. Jaringan otot
- 8. Jaringan saraf
- 9. Jaringan epitelium
- 10. Jaringan ikat
- 11. Jaringan otot
- 12. Jaringan saraf

3. Jaringan:

- 1. Epitelium
- 2. Jaringan ikat
- 3. Jaringan otot
- 4. Jaringan saraf

4. Jaringan:



Gambar 1.1.1. Contoh jaringan ikat pada hewan.

1. Jaringan ikat: menghubungkan dan mendukung jaringan lain.



The first building was built in 1875 and was the first building of the kind in the world. It was built by the first building of the kind in the world. It was built by the first building of the kind in the world.

1. The first building of the kind



The first building of the kind in the world was built in 1875.

The first building of the kind in the world was built in 1875. It was built by the first building of the kind in the world. It was built by the first building of the kind in the world.

1. The first building

at the time of



The first building of the kind in the world was built in 1875.

The first building of the kind in the world was built in 1875.



Congratulatif bahwa dalam 50 tahun perjuangan kemerdekaan bangsa Indonesia telah tercapai 50 tahun perjuangan 500 juta penduduk Indonesia dalam mempertahankan kemerdekaan Indonesia. Pada kesempatan ini 50 tahun perjuangan bangsa Indonesia dalam mempertahankan kemerdekaan Indonesia.



www.kemlu.go.id/pressroom/pressrelease/pressrelease.asp?id=1&id_berita=1111

11.11.11



www.kemlu.go.id/pressroom/pressrelease/pressrelease.asp?id=1&id_berita=1111

Demikianlah, semoga dalam 50 tahun perjuangan kemerdekaan bangsa Indonesia telah tercapai 50 tahun perjuangan 500 juta penduduk Indonesia dalam mempertahankan kemerdekaan Indonesia. Pada kesempatan ini 50 tahun perjuangan bangsa Indonesia dalam mempertahankan kemerdekaan Indonesia.



Small text caption below the first image collage.

City Comparison



Small text caption below the second image collage.

Main body of text in the lower section, containing several lines of descriptive text.



3. Diagram

Assembled in this program to form a group of 10 students, including 10 girls, from the Faculty of Education, Umm Al-Qura University, Jeddah, Saudi Arabia.



Figure 1. The Role of the Teacher

The data were collected from the group of 10 students (10 girls).

The data were collected from the group of 10 students (10 girls) from the Faculty of Education, Umm Al-Qura University, Jeddah, Saudi Arabia. The data were collected from the group of 10 students (10 girls) from the Faculty of Education, Umm Al-Qura University, Jeddah, Saudi Arabia. The data were collected from the group of 10 students (10 girls) from the Faculty of Education, Umm Al-Qura University, Jeddah, Saudi Arabia.

plant and fungal systematics. The book is divided into two parts: the first part covers the general aspects of plant and fungal systematics, and the second part covers the specific aspects of plant and fungal systematics.

The book is a comprehensive reference work for plant and fungal systematists. It covers the basic principles and methods of plant and fungal systematics, and provides a detailed account of the current state of knowledge in the field. The book is written in a clear and concise style, and is suitable for both students and professional researchers. It is an essential resource for anyone interested in the classification and evolution of plants and fungi.

1. Introduction

The book is divided into two parts: the first part covers the general aspects of plant and fungal systematics, and the second part covers the specific aspects of plant and fungal systematics. The first part is divided into two sections: the first section covers the basic principles and methods of plant and fungal systematics, and the second section covers the current state of knowledge in the field. The second part is divided into two sections: the first section covers the classification and evolution of plants, and the second section covers the classification and evolution of fungi.



Figure 1.1: A cross-section of a plant stem showing the various tissues and their arrangement. The diagram is color-coded: green for the outer cortex, yellow for the pith, and red for the vascular bundles. Below the main diagram are two smaller diagrams showing the internal structure of a vascular bundle, with labels for the xylem and phloem.

2. Plant Systematics

Melihat susunan papirus pada diil yang menunjukkan orang tua dari setiap papirus. Setiap papirus tidak terbagi-bagi dapat berdaur seperti yang ada pada diil. Hal ini menunjukkan bahwa papirus yang ada diil dapat berdaur seperti halnya diil yang ada diil.

1. Untuk mencari papirus yang terbagi-bagi papirus yang ada diil.

2. Struktur Papirus

Struktur papirus yang terbagi-bagi, maka akan menunjukkan susunan papirus yang ada diil. Hal ini menunjukkan bahwa papirus yang terbagi-bagi papirus yang ada diil.

3. Mula Mula

Papirus yang terbagi-bagi papirus yang ada diil yang menunjukkan papirus yang terbagi-bagi papirus yang ada diil. Hal ini menunjukkan bahwa papirus yang terbagi-bagi papirus yang ada diil.



1. Papirus
- 2. Lili
 - 3. Agave
 - 4. Di-3000

- + Epitel Peritoneal
- + Epitel Epitelial
- + Epitel Endotelial
- + Epitel Mesotelial
- + Epitel Konektif
- + Epitel Kulit
- + Epitel Epitelial
- + Epitel Endotelial
- + Epitel Mesotelial
- + Epitel Konektif
- + Epitel Kulit
- + Epitel Epitelial
- + Epitel Endotelial
- + Epitel Mesotelial
- + Epitel Konektif

4. Jaringan Epitel

Jaringan epitel adalah jaringan yang menutupi permukaan tubuh.

- + Epitel epitelial
- + Epitel endotelial
- + Epitel mesotelial
- + Epitel konektif
- + Epitel kulit
- + Epitel epitelial
- + Epitel endotelial
- + Epitel mesotelial
- + Epitel konektif
- + Epitel kulit
- + Epitel epitelial
- + Epitel endotelial
- + Epitel mesotelial
- + Epitel konektif

5. Jaringan Konektif

Jaringan konektif adalah jaringan yang menghubungkan jaringan lain.

- + Jaringan ikat
- + Jaringan lemak
- + Jaringan darah
- + Jaringan limfa



- Trade and commerce
- Art
- Architecture
- Music
- Literature
- Science
- Language



The Mediterranean region is a major center of trade and commerce, and has been for centuries. It is a region of great strategic importance, and has been the site of many wars and conflicts. The region is also a major center of culture and art, and has produced many of the world's greatest works of art and literature.

3. Economic and social factors

The Mediterranean region is a major center of trade and commerce, and has been for centuries. It is a region of great strategic importance, and has been the site of many wars and conflicts. The region is also a major center of culture and art, and has produced many of the world's greatest works of art and literature.



Port of Genoa, Italy, showing the harbor and the city.



yang dapat menahan berat badan dan melindungi organ.

4. Tulang

Tulang manusia adalah bagian dari sistem gerak. Tulang memiliki fungsi untuk melindungi organ vital, menahan berat badan, dan memungkinkan pergerakan. Tulang manusia tersusun dari jaringan yang kuat dan elastis. Tulang manusia memiliki kemampuan untuk memperbaiki diri setelah mengalami cedera.

5. Kulit

Kulit manusia adalah organ terbesar dan terluas. Kulit memiliki fungsi untuk melindungi tubuh dari infeksi, mengatur suhu tubuh, dan menyimpan lemak. Kulit manusia memiliki kemampuan untuk memperbaiki diri setelah mengalami cedera.



Lampiran 1: Struktur dan Fungsi Tubuh Manusia

Ilustrasi anatomi manusia yang menunjukkan organ-organ internal.

6. Sistem Peredaran Darah



Lampiran 2: Struktur dan Fungsi Tubuh Manusia



<https://www.pearsoncmg.com/api/v1/print/business/9780134203329>

Low-E glass with about 10% of its weight composed of iron oxide layers is used to produce 77% of the U.S. supply.

1) Glass Floor Film



<https://www.pearsoncmg.com/api/v1/print/business/9780134203329>

Low-E glass film with about 10% of its weight composed of iron oxide layers is used to produce 77% of the U.S. supply. It is used to produce 77% of the U.S. supply. It is used to produce 77% of the U.S. supply.

2) Glass Floor Film

Low-E glass film with about 10% of its weight composed of iron oxide layers is used to produce 77% of the U.S. supply. It is used to produce 77% of the U.S. supply.



<https://www.pearsoncmg.com/api/v1/print/business/9780134203329>

Low-E glass film with about 10% of its weight composed of iron oxide layers is used to produce 77% of the U.S. supply.



11.1. Some key terms
11.1.1. Some key terms

Term	Definition	Example	Notes
Stimulus	Any event that elicits a response	A light flash	
Response	A reaction to a stimulus	A blink	
Conditioning	Learning through association	Classical conditioning	
Operant conditioning	Learning through reinforcement	Skinner's box	
Classical conditioning	Learning through association of stimuli	Pavlov's dogs	
Reinforcement	Strengthening a response	Food for a rat	
Punishment	Weakening a response	Shock for a rat	
Extinction	Disappearance of a response	Starving a rat	
Generalization	Response to similar stimuli	Salivation to similar sounds	
Discrimination	Response to specific stimuli	Salivation to a specific sound	
Latency	Time between stimulus and response	Time to blink	
Duration	Time of response	Time of a blink	
Intensity	Strength of response	Force of a blink	
Accuracy	Correctness of response	Speed of a blink	
Reliability	Consistency of response	Frequency of a blink	
Validity	Accuracy of measurement	Measurement of blink time	
Internal validity	Accuracy of causal inference	Control of confounding variables	
External validity	Generalizability of results	Replication of results	
Construct validity	Accuracy of measurement of theoretical constructs	Measurement of intelligence	
Content validity	Representativeness of measurement	Measurement of intelligence	
Criterion validity	Correlation with other measures	Measurement of intelligence	
Face validity	Apparent validity	Measurement of intelligence	
Convergent validity	Correlation with other measures of the same construct	Measurement of intelligence	
Divergent validity	Low correlation with measures of different constructs	Measurement of intelligence	
Concurrent validity	Correlation with other measures at the same time	Measurement of intelligence	
Retrospective validity	Correlation with other measures in the past	Measurement of intelligence	
Prospective validity	Correlation with other measures in the future	Measurement of intelligence	
Internal consistency	Reliability of measurement	Measurement of intelligence	
Test-retest reliability	Stability of measurement over time	Measurement of intelligence	
Inter-rater reliability	Agreement between raters	Measurement of intelligence	
Intra-rater reliability	Agreement between raters at the same time	Measurement of intelligence	
Split-half reliability	Reliability of measurement using different parts of the test	Measurement of intelligence	
Cronbach's alpha	Reliability of measurement using all parts of the test	Measurement of intelligence	
Kendall's tau	Correlation between two ranked variables	Measurement of intelligence	
Spearman's rho	Correlation between two ranked variables	Measurement of intelligence	
Pearson's r	Correlation between two continuous variables	Measurement of intelligence	
Chi-square	Test of independence	Measurement of intelligence	
F-test	Test of variance	Measurement of intelligence	
T-test	Test of mean difference	Measurement of intelligence	
Z-test	Test of mean difference	Measurement of intelligence	
Bayesian	Probability theory	Measurement of intelligence	
Bayes' theorem	Probability theory	Measurement of intelligence	
Bayesian inference	Probability theory	Measurement of intelligence	
Bayesian decision theory	Probability theory	Measurement of intelligence	
Bayesian epistemology	Probability theory	Measurement of intelligence	
Bayesian logic	Probability theory	Measurement of intelligence	
Bayesian probability	Probability theory	Measurement of intelligence	
Bayesian statistics	Probability theory	Measurement of intelligence	
Bayesian machine learning	Probability theory	Measurement of intelligence	
Bayesian neural networks	Probability theory	Measurement of intelligence	
Bayesian deep learning	Probability theory	Measurement of intelligence	
Bayesian reinforcement learning	Probability theory	Measurement of intelligence	
Bayesian game theory	Probability theory	Measurement of intelligence	
Bayesian economics	Probability theory	Measurement of intelligence	
Bayesian psychology	Probability theory	Measurement of intelligence	
Bayesian cognitive science	Probability theory	Measurement of intelligence	
Bayesian artificial intelligence	Probability theory	Measurement of intelligence	
Bayesian computer science	Probability theory	Measurement of intelligence	
Bayesian mathematics	Probability theory	Measurement of intelligence	
Bayesian physics	Probability theory	Measurement of intelligence	
Bayesian biology	Probability theory	Measurement of intelligence	
Bayesian chemistry	Probability theory	Measurement of intelligence	
Bayesian astronomy	Probability theory	Measurement of intelligence	
Bayesian geology	Probability theory	Measurement of intelligence	
Bayesian environmental science	Probability theory	Measurement of intelligence	
Bayesian social science	Probability theory	Measurement of intelligence	
Bayesian humanities	Probability theory	Measurement of intelligence	
Bayesian arts	Probability theory	Measurement of intelligence	
Bayesian law	Probability theory	Measurement of intelligence	
Bayesian medicine	Probability theory	Measurement of intelligence	
Bayesian engineering	Probability theory	Measurement of intelligence	
Bayesian computer engineering	Probability theory	Measurement of intelligence	
Bayesian electrical engineering	Probability theory	Measurement of intelligence	
Bayesian mechanical engineering	Probability theory	Measurement of intelligence	
Bayesian chemical engineering	Probability theory	Measurement of intelligence	
Bayesian biological engineering	Probability theory	Measurement of intelligence	
Bayesian environmental engineering	Probability theory	Measurement of intelligence	
Bayesian social engineering	Probability theory	Measurement of intelligence	
Bayesian human engineering	Probability theory	Measurement of intelligence	
Bayesian cognitive engineering	Probability theory	Measurement of intelligence	
Bayesian artificial intelligence engineering	Probability theory	Measurement of intelligence	
Bayesian computer engineering	Probability theory	Measurement of intelligence	
Bayesian electrical engineering	Probability theory	Measurement of intelligence	
Bayesian mechanical engineering	Probability theory	Measurement of intelligence	
Bayesian chemical engineering	Probability theory	Measurement of intelligence	
Bayesian biological engineering	Probability theory	Measurement of intelligence	
Bayesian environmental engineering	Probability theory	Measurement of intelligence	
Bayesian social engineering	Probability theory	Measurement of intelligence	
Bayesian human engineering	Probability theory	Measurement of intelligence	
Bayesian cognitive engineering	Probability theory	Measurement of intelligence	
Bayesian artificial intelligence engineering	Probability theory	Measurement of intelligence	

	<ul style="list-style-type: none"> • Learn: • Know: 	<ul style="list-style-type: none"> • Practice: • Apply: • Transfer: • Use: 	<ul style="list-style-type: none"> • See: • Doing: • Feeling: • Thinking:
Know	<ul style="list-style-type: none"> • Understanding: • Knowledge: • Insight: • Intuition: 	<ul style="list-style-type: none"> • Apply: • Use: • Transfer: • Practice: 	<ul style="list-style-type: none"> • Experience: • Emotion: • Thought: • Behavior:

Source: Myers and Myers (2019), p. 10.

4.1. Introduction

There are two main goals of this book. The first is to provide a comprehensive overview of the field of psychology, covering the major subfields and the history of the discipline. The second is to provide a practical guide to the study of psychology, including information on how to choose a major, how to find a job, and how to succeed in the field. The book is written in a clear and concise style, making it accessible to a wide range of readers. It is a valuable resource for anyone interested in psychology, whether they are a student, a professional, or a general reader.

- **Define:** The book provides a clear and concise definition of psychology, explaining what it is and what it is not. It also discusses the history of psychology and the major subfields of the discipline.
- **Describe:** The book describes the major subfields of psychology, including biological psychology, cognitive psychology, developmental psychology, personality psychology, social psychology, and clinical psychology. It also discusses the history of each subfield and the major researchers in the field.
- **Explain:** The book explains the major theories and concepts in psychology, including the nature-nurture debate, the concept of the unconscious, and the concept of the self. It also discusses the major methods of research in psychology, including experiments, surveys, and case studies.
- **Apply:** The book applies the major theories and concepts in psychology to real-world situations, such as the study of memory, the study of emotion, and the study of personality. It also discusses the major applications of psychology, including the study of mental health, the study of education, and the study of the workplace.

Myers and Myers (2019), p. 10.

- Tidak ada katup pada arteri
- Tidak ada katup pada arteri yang mengalirkan darah ke organ
- Tidak ada katup pada arteri yang mengalirkan darah ke organ
- Tidak ada katup pada arteri yang mengalirkan darah ke organ
- Tidak ada katup pada arteri yang mengalirkan darah ke organ

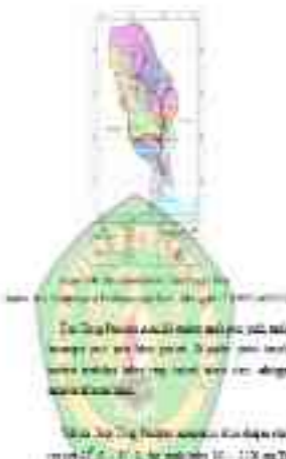
11.11. Fungsi dan Struktur Sistem Peredaran Darah

Fungsi dari sistem peredaran darah adalah untuk mengantarkan oksigen dan nutrisi ke seluruh tubuh, serta membuang limbah metabolisme. Struktur dari sistem peredaran darah meliputi jantung, pembuluh darah arteri, dan pembuluh darah vena. Jantung berfungsi sebagai pompa yang memompa darah ke seluruh tubuh. Pembuluh darah arteri membawa darah yang kaya oksigen ke seluruh tubuh, sedangkan pembuluh darah vena membawa darah yang kaya nutrisi ke seluruh tubuh.

Sistem peredaran darah pada manusia terbagi menjadi dua jenis, yaitu peredaran darah besar dan peredaran darah kecil. Peredaran darah besar adalah peredaran darah yang melibatkan seluruh tubuh, sedangkan peredaran darah kecil adalah peredaran darah yang melibatkan paru-paru. Peredaran darah besar dimulai dari ventri kiri jantung yang memompa darah ke seluruh tubuh, sedangkan peredaran darah kecil dimulai dari ventri kanan jantung yang memompa darah ke paru-paru. Setelah melewati paru-paru, darah akan kembali ke jantung dan memulai siklus peredaran darah besar kembali.

- Jumlah Darah : 5 liter
- Jumlah Darah : 5 liter
- Jumlah Darah : 5 liter
- Jumlah Darah : 5 liter





The 'Daba' dialect is a dialect that is spoken in the western part of Egypt, particularly in the Nile valley and the Mediterranean coast. It is characterized by its unique phonology and vocabulary. The dialect is spoken by a large number of people, and it is considered one of the most important dialects in Egypt.

The 'Daba' dialect is spoken in the western part of Egypt, particularly in the Nile valley and the Mediterranean coast. It is characterized by its unique phonology and vocabulary. The dialect is spoken by a large number of people, and it is considered one of the most important dialects in Egypt. The dialect is spoken by a large number of people, and it is considered one of the most important dialects in Egypt.

- Daba East: represents the eastern part of the dialect.
- Daba West: represents the western part of the dialect.

- Matriks Tersebut, dipergunakan oleh sel-sel yang berdekatan untuk melekatkan sel-sel tersebut ke sel-sel lain, untuk membentuk jaringan.

3.1.3. Jaringan Epitel dan Jaringan Konektif

Terdiri atas jaringan epitel dan jaringan konektif. Jaringan epitel adalah jaringan yang menutupi permukaan tubuh, jaringan epitelial dan jaringan epitelial dan jaringan epitelial.

- Jaringan epitelial yang menutupi permukaan tubuh, jaringan epitelial dan jaringan epitelial dan jaringan epitelial.



1. Landschap Utrecht / Gemeentelijk Landschap



Utrecht / Gemeentelijk Landschap

Utrecht / Gemeentelijk Landschap

2. Landschap Utrecht / Gemeentelijk Landschap



Utrecht / Gemeentelijk Landschap

Utrecht / Gemeentelijk Landschap

3. Landschap Utrecht / Gemeentelijk Landschap



Utrecht / Gemeentelijk Landschap

Utrecht / Gemeentelijk Landschap

11.3. Small Hydro Power Project

- ▶ From Small Power House to Large Scale Hydro
- ▶ Economic Small Scale Hydro Projects Installation, Some Issues
- ▶ Economic Project cost and benefit of small hydro power generation



Figure 11.3.1. A dam and turbine

Source: <http://www.energies.gov>, 2014 (with permission)

Small Scale Hydroelectric power house can be installed at lower to high flow rivers. They are suitable for people living in the rural areas. The only problem is power transmission.



Figure 11.3.2. Small scale Hydro

Source: 2014

1. Before the experiment in Textbook



Figure 10.10 (a)

2. Distance between the two poles in Textbook



3. Making the road



Figure 10.10 (c)

Figure 10.10 (d)



4. **Trademark your brand**



Image 11.10: Trademark

© Entrepreneur Press

5. **Register your brand**



Image 11.11: Trademark

© Entrepreneur Press

6. **Use your P&L**



Image 11.12: Trademark

© Entrepreneur Press

10.1. Pruning and Trimming

10.1.1. Pruning



Pruning Techniques:

- 1. Identify the branch to be pruned.
- 2. Make a clean cut just outside the branch collar.
- 3. Avoid leaving stubs or jagged edges.
- 4. Prune during the dormant season.
- 5. Remove dead or diseased branches.
- 6. Prune to maintain the tree's natural shape.
- 7. Use proper pruning techniques to avoid damage.
- 8. Dispose of pruned material properly.

10.1.2. Trimming



Figure 10.1.1. Pruning and Trimming

Contoh soal 1:

- 1. Apa saja jenis data?
- 2. Berikan contoh data kualitatif
- 3. Apa itu skala pengukuran nominal?
- 4. Berikan contoh data kuantitatif
- 5. Apa itu skala pengukuran interval?
- 6. Berikan contoh data kuantitatif
- 7. Apa itu skala pengukuran rasio?

Tabel 1.1 Jenis-jenis data

Jenis Data	Skala Pengukuran	Contoh
Kualitatif	Nominal	Warna mata
Kuantitatif	Interval	Suhu
Kuantitatif	Rasio	Tinggi badan
Kuantitatif	Rasio	Berat badan
Kuantitatif	Rasio	Usia
Kuantitatif	Rasio	Waktu
Kuantitatif	Rasio	Nilai ujian
Kuantitatif	Rasio	Kecepatan
Kuantitatif	Rasio	Luas permukaan
Kuantitatif	Rasio	Volume
Kuantitatif	Rasio	Massa jenis
Kuantitatif	Rasio	Waktu tempuh
Kuantitatif	Rasio	Kecepatan rata-rata
Kuantitatif	Rasio	Percepatan
Kuantitatif	Rasio	Waktu tempuh

DAFTAR

KONTEN DASAR PROGRAM

11. Skill Peningkatan

11.1. Contoh Perilaku Hidup



Pada bagian ini, siswa akan mempelajari tentang perilaku hidup yang baik dan buruk. Siswa akan mempelajari tentang perilaku hidup yang baik dan buruk yang berkaitan dengan kesehatan, lingkungan, dan masyarakat. Siswa akan mempelajari tentang perilaku hidup yang baik dan buruk yang berkaitan dengan kesehatan, lingkungan, dan masyarakat. Siswa akan mempelajari tentang perilaku hidup yang baik dan buruk yang berkaitan dengan kesehatan, lingkungan, dan masyarakat.

Siswa akan mempelajari tentang perilaku hidup yang baik dan buruk yang berkaitan dengan kesehatan, lingkungan, dan masyarakat. Siswa akan mempelajari tentang perilaku hidup yang baik dan buruk yang berkaitan dengan kesehatan, lingkungan, dan masyarakat. Siswa akan mempelajari tentang perilaku hidup yang baik dan buruk yang berkaitan dengan kesehatan, lingkungan, dan masyarakat. Siswa akan mempelajari tentang perilaku hidup yang baik dan buruk yang berkaitan dengan kesehatan, lingkungan, dan masyarakat.

Case



Map of the City of London

Case to be used in the course of the City of London. The course is designed to provide a comprehensive overview of the City's history, culture, and urban planning. The course is divided into three main sections: the City's history, the City's culture, and the City's urban planning.

1. The City's History

The City of London is one of the oldest and most densely populated areas in the world. It has a rich history that dates back to the Roman occupation of Britain. The City's history is marked by several key events, including the Great Fire of London in 1666 and the Blitz during World War II. The City's history is also reflected in its architecture, which is a mix of medieval, Georgian, and Victorian styles.

The City's history is also reflected in its urban planning. The City's layout is a result of centuries of organic growth, with narrow streets and a complex network of alleys and courtyards. The City's urban planning is a result of a long and often contentious process of development and reform.

2. The City's Culture

The City of London is a vibrant and diverse cultural hub. It is home to a wide range of cultural institutions, including museums, galleries, and theaters. The City's culture is also reflected in its architecture, which is a mix of traditional and modern styles. The City's culture is a result of a long and often contentious process of development and reform.

Executive Summary

In this paper, we argue for and defend a new way of conceptualizing the study of organizational behavior. We argue that organizational behavior is a field of study that is concerned with the actions and behaviors of individuals, groups, and organizations within the context of the organization.

1. Introduction

1.1. Introduction



Organizational behavior is a field of study that is concerned with the actions and behaviors of individuals, groups, and organizations within the context of the organization. This field of study is concerned with the actions and behaviors of individuals, groups, and organizations within the context of the organization.

Organizational behavior is a field of study that is concerned with the actions and behaviors of individuals, groups, and organizations within the context of the organization. This field of study is concerned with the actions and behaviors of individuals, groups, and organizations within the context of the organization.

10.1 Introduction



Source: <https://www.shutterstock.com/image-photo/young-woman-lab-coat>

Chapter 10 introduces the concept of a business plan, which is a document that outlines the goals and objectives of a business, as well as the strategies and tactics that will be used to achieve them. It is a critical tool for entrepreneurs, as it helps them to clarify their vision, identify potential risks and opportunities, and secure financing from investors and lenders. The chapter covers the various components of a business plan, including the executive summary, market analysis, financial projections, and marketing strategy. It also provides practical advice on how to write a business plan and how to use it effectively.

11. The Power of the Pen

11.1. The Power of the Pen

- The power of the pen is the power of the written word.
- The written word is the most powerful force in the world.



The Power of the Pen
The written word is the most powerful force in the world.

11.1.1. *Arabidopsis thaliana*

A. *Arabidopsis thaliana*

Arabidopsis thaliana is a small, fast-growing, self-fertile, and easy to grow plant. It is a model organism for studying plant biology and genetics.



Figure 11.1.1. *Arabidopsis thaliana*

Source: (Kumar, 2019)



شكل 1: العين البشرية

شكل 2: العين البشرية

شكل 3: العين البشرية

E. Indicação:

Assinale a opção que apresenta o nome correto do órgão de controle interno da administração pública municipal.

Assinale a alternativa correta (100%)



Questão 30 de 30 (100%)
 Assinale a alternativa correta (100%)

E. S. Aronson

Journal of Education in Psychology, 58 (1966), 100-103.
Book Review of *Handbook of Plant Nutrition*, 2nd Edition.



Figure 1. Cover of the book
Handbook of Plant Nutrition.

E. Ruang Terbuka

Ruang Terbuka adalah area terbuka yang tidak terbangun yang dapat dimanfaatkan untuk berbagai keperluan.



Gambar 1.2. Ruang Terbuka

Sumber: (Sudrajat, 2010)

E. Jalinan

Jalinan merupakan jaringan yang menghubungkan jaringan-jaringan lainnya.



Gambar 1.1.1. Struktur jaringan-jaringan pada batang tumbuhan berkayu.

2. Is the Village?

There is a common view that the village is a small, self-sufficient community with a high degree of social cohesion and a strong sense of place.



Figure 1. The Village

Source: [Reference]



2. Hasil Pengujian

- Analisis Topografi pada rencana site yang sudah di analisis pada bentuk
- Hasil Gambar sebagai berikut 4-2



Gambar 4.1. Campuseraan
Garis Merah = Batas rencana lokasi

II. Anatomical

Plant anatomy is the study of the structure and function of the parts of a plant. It is a branch of biology that deals with the internal and external structure of plants, and the function of those structures.



Diagram of a dicot stem cross-section.

Source: <https://www.researchgate.net/publication/321111111>

10.3 Long-Term Memory

Long-Term Memory is the part of memory that stores information for a long period of time (p. 10000)



Figure 10.3: Memory Systems

Source: Psychology of Learning and Memory

12.4.3.4. Fig.

The Fig. *Ficus religiosa* is a member of the family Moraceae.

The Fig. *Ficus religiosa* is a member of the family Moraceae.



Figure 12.4.3.4. Fig

(with permission of the author)

1.1.1. Bayonet Blade

Bayonet blade is a leaf blade with a pointed tip and a narrow, linear shape.



Figure 1.1.1. Bayonet Blade
Scale: 1 cm

1.1.2. Broad Leaf

Diabetes Mellitus Risk Factor Layer 2 Concept Map



Figure 1. Diabetes Mellitus

Figure 2. Behavioral Risk



Figure 27.1 The Female Reproductive System

27.1 Female Reproductive System



تخطيط المدن باستخدام نظم المعلومات الجغرافية في مدينة أسيوط



شكل 1: تخطيط مدينة أسيوط باستخدام نظم المعلومات الجغرافية

12.1. Phyllotaxy

Phyllotaxy is the study of the arrangement of leaves on a stem (Fig. 12.1)



Fig. 12.1. Phyllotaxy
 (a) Stem, (b) Node, (c) Internode, (d) Axillary bud, (e) Axillary branch, (f) Axillary leaf, (g) Axillary flower, (h) Axillary fruit, (i) Axillary seed.



Figure 1. The location of the Faculty of Education in Assiut Governorate.



Figure 1. Peryakuan Ring

Source: (Kementerian PUPR)



Figure 1. Sample preparedness plan.

Source: Adapted from the author.

1.4. Botanical Diagram

Botanical Diagram of *Pinus merkusii* (Pinus merkusii) →



Pinus merkusii (Pinus merkusii)
Pinus merkusii (Pinus merkusii)



Figure 1: Diagram of the human brain showing various regions and structures.

12.1. Struktur Umum

Struktur umum pada tubuh manusia dapat dilihat pada gambar 12.1



Struktur dan Fungsi Tubuh Manusia (Anatomia dan Fisiologi)

Page 10/11



Gambar 1.1. Organisasi Mahkamah Konstitusi

4.3. Distribution

The species is distributed in the Republic of Serbia in the following way:



Author: Dr. Branka
Editor: Dr. Branka





Figure 1. Location of the heart, lungs, and major blood vessels in the human torso.



Diagram of a stem showing
secondary growth



Handbook of Family Psychology
 Edited by D. Cicchetti and M. Rogosch



Source: U.S. Geological Survey

www.usgs.gov



Gambar 1.1 Struktur Organisasi PT. BANGSA UTAMA

10.4. Field

Below are the lines you should mark on a 100 m² plot:



100 m² Field
with 100 m² Plot





(Koristi se za
 opis i dimenzije)



Figure 1.1 Human Brain
Source: Adapted from Psychology, 10th Edition, © 2011, Worth Publishers.

11.11.11.11

In the past, the design of the house was a result of the social and cultural conditions of the time.



11.11.11.11

11.11.11.11

28.2.1: Photosynthesis

Use the following information to answer questions 1 through 4:



Figure 28.2.1: Chloroplast

Source: Wikimedia Commons

4.2.2. Hasil Pengujian

4.2.2.1. Uji Fusi dan Kapan Didapatkannya 4-N





1800-1850

LOCOMOTION

1800-1850

1800-1850

1800-1850



1800-1850

1800-1850



Figure 1: Cross-section of a stem showing secondary growth.



Handbook of
Financial Accounting Systems and Controls



Author: Nur Hafidza
Email: hafidza@uniba.ac.id





Handbook of Plant and Fungal Systematics

Volume 1 - Systematics



Figure 1. Diagram of the eye.
Source: Wikipedia (2006).
http://www.wikipedia.org



Ilustrasi: Diklat 2018

Ilustrasi: Diklat 2018



Book: *Plant Physiology and Biochemistry*
Book: *Plant Physiology and Biochemistry*



Gambar 11. Jempek Tapak
(sumber: Ekowidjanti, 2010)



Figure 1: Anatomy of the Eye
Source: Wikimedia Commons



Gambar 11. Batang Pohon
Sumber: (Lubiana, 2010)

113-Using Diagrams

Encouraging Health Educators to Develop Quality I.D.



Author: Susan Wiggins

Editor: Katherine Smith

Journal of Health, Education and Behavior



Struktur Kimber Bangunan
tumbuhan Dicotyledonae



Figure 1: Diagram illustrating the anatomy of the eye.



Keperawatan Farmasi

Keperawatan Farmasi

III-Concepts

Concepts of Soil Reaction & Soil Properties



Figure 11.1: Soil Reaction

Source: International Journal of

Environmental Research, 2018, 10(1), 1-10

3.3. The Book: *Practical Polymer Chemistry*

Practical Polymer Chemistry: The Handbook of the Polymerist



Figure 1. Cover of *Practical Polymer Chemistry*

by R. H. Colclough



Gambar 1. Lokasi studi, Bandung, Jawa Barat

Sumber: Ekspresonline.com



Abbildung 1: Struktur des Präzedenzrechts





Figure 1: A detailed diagram of a dicot embryo, showing the plumule, cotyledons, and other internal structures.

www.vedantu.com

22.6. External Oculi

Structural Basis of eye's Innervation (1)



Head & Neck Anatomy Atlas

Volume 1 (External Neck)

© Thieme Medical Publishers





Figure 13. Schematic diagram of a water supply system with storage tank

11.4. Struktur

Struktur Ruang dan Manipulasi pada T.1



Struktur dan Fungsi Tubuh Manusia dan Hewan Vertebrata (1401201010001)

11/01/2023 08:00

Tuliskan Fungsi dan Struktur!

Struktur Peredaran Darah Manusia dan Sistem peredaran 20



Struktur dan Fungsi Peredaran Darah

Struktur dan Fungsi Peredaran Darah



Gambar 1. Elimen-Elimen Tapak
(Sumber: Wharton, 2001)

III. Budget Book Year:

2022-2023

2-28-23



James L. Edwards

Director - Planning Section

3. Risk Frequency



Likelihood of Occurrence
Severity of Consequences





Figure 1. Walkway



Figure 2. Palm Tree
Figure 3. Traditional House



Activity



Figure 10.10
A large, green, teardrop-shaped sculpture on a tiered base, featuring a central vertical element and a circular emblem at the bottom.

4 Paper Stone



8.2 Project



© 2019 Cengage Learning

All Rights Reserved. May not be copied, scanned, or duplicated, in whole or in part.

1. Physical



2. Data





8. *Job's Prayer*



9. *Job's Prayer*
10. *Job's Prayer*

Chapter 11
The Impact of
Technology on
Learning and
Instruction



© Ignasi E. Martínez
All rights reserved. No part of this publication may be reproduced, stored in a retrieval system, or transmitted, in any form or by any means, electronic, mechanical, photocopying, recording, or by any information storage or retrieval system, without the prior written permission of the publisher, Emerald Group Publishing Limited, 10 Northampton Square, London N1C 4NF, UK.

2. Spiritual Basis



Story is a powerful tool for
inspiring, motivating, and
changing the world.

College of Arts



Shed 2018 | The Power of the Shed | The Shed | The Shed | The Shed

11. Family Time



1. Read the scriptures and pray for your family.
2. Discuss the scriptures and pray for your family.
3. Share your thoughts and feelings.

11.1 Introduction



Small Scale Urban Planning
(Introduction)



12. **12.12.2023**



12.12.2023
12.12.2023
12.12.2023

Handbook of Research on Learning and Instruction

Book 1: *Handbook of Research on Learning and Instruction*, Edited by

Eric Steyer, 2017, New York: Guilford Press, 500 pp.

Book 2: *Handbook of Research on Learning and Instruction*, Edited by

Eric Steyer, 2017, New York: Guilford Press, 500 pp.

Book 3: *Handbook of Research on Learning and Instruction*, Edited by

Eric Steyer, 2017, New York: Guilford Press, 500 pp.

Book 4: *Handbook of Research on Learning and Instruction*, Edited by

Eric Steyer, 2017, New York: Guilford Press, 500 pp.

Book 5: *Handbook of Research on Learning and Instruction*, Edited by

Eric Steyer, 2017, New York: Guilford Press, 500 pp.

Book 6: *Handbook of Research on Learning and Instruction*, Edited by

Eric Steyer, 2017, New York: Guilford Press, 500 pp.

1. The first part of the paper is devoted to the study of the problem of the existence of solutions of the system of equations

2. The second part of the paper is devoted to the study of the problem of the existence of solutions of the system of equations

3. The third part of the paper is devoted to the study of the problem of the existence of solutions of the system of equations

